

# 太陽光電發電業設置共同升壓站之線路併聯範圍

中華民國 110 年 08 月 26 日公告(配電處主辦)

中華民國 111 年 11 月 23 日修正(配電處主辦)

- 一、為加速推動太陽光電專區設置發電設備併網，經濟部 110 年 5 月 10 日經能字第 11004602180 號令訂定「太陽光電發電業設置共同升壓站及容量分配作業要點」(下稱作業要點)，明確規範共同升壓站之設置義務，台電公司依上述作業要點於 110 年 6 月 18 日公告「太陽光電發電業設置共同升壓站容量分配規定及相關作業程序」。
- 二、依據前項作業要點第 3 點，太陽光電發電業設置共同升壓站之線路併聯範圍由輸配電業規劃，並報請經濟部核定後由輸配電業公告。台電公司盤點優先以漁電共生先行區及其他可施作大型太陽光電之潛力併網熱區(如不適耕作區、不利農業經營區、低地力農地及水產養殖場等)，劃設共同升壓站之線路併聯範圍，以整體規劃範圍內之太陽光電案場有效率集結至共同升壓站(小型畜牧場、學校、政府機關、經濟部公告之遴選專區計畫及一般住家屋頂除外)再傳送電力至台電公司電網，加速太陽光電設置進度。
- 三、本次劃設範圍係針對彰化、雲林、嘉義、臺南、高雄及屏東等縣市現階段之太陽光電熱區進行盤點如附表所示，後續將依發展狀態持續滾動檢討增設太陽光電共同升壓站併網特定範圍。
- 四、附表所列可併容量及併網點數量已揭露執行中再生能源加強電力網工程，提供開發業者初步評估提出申請共同升壓站；惟電網容量存在不同開發業者間競合互斥現象及電網工程實務執行面進度等影響因素，實際可取得開發容量及開放共同容量仍依電業籌設許可文件所載容量為準。
- 五、為擴大再生能源併網量，提供友善併網環境，台電公司已引進新型電驛設備，開放 69kV 架空線路第 3 點 T 接併網、161kV 架空線路第 2 點 T 接併網。
- 六、屬附表所列太陽光電特定範圍及併網點之升壓站，倘為 161kV 或 69kV，且符合下述條件之一，得予排除：
  - (一)併聯點之拱位數(依台電公司公告)倘超過 3 套，且自用籌設容量大於 30MW 者。
  - (二)經濟部公告之遴選專區計畫。

- 七、非屬附表所列太陽光電特定範圍及併網點之升壓站，得自行選擇適用，並依循共同升壓站相關要點、注意事項及作業程序協助設置共同升壓站。
- 八、本線路併聯範圍自公告日起實施。

## 附表

### 1. 彰化縣

項次	太陽光電特定範圍	可併容量 (MW)	併網點(數量)
1	大城漁電區	500	161kV 大城 D/S(1)
2	芳苑、大城不利耕作區		161kV 芳興 R/S(5+) <sup>*1</sup>
3	芳苑王功永興養殖區	180	69kV 草湖 S/S、芳苑 S/S 相關系統(2)

\*1：再生能源加強電力網工程，預計 113 年 6 月完成

### 2. 雲林縣

項次	太陽光電特定範圍	可併容量 (MW)	併網點(數量)
1	麥寮不利耕作區	50	69kV 橋村 S/S 相關系統 (1)
2	台西不利耕作區	500	161kV 台區 R/S 相關系統 (5+) <sup>*1</sup>
3	台西漁電區		
4	四湖、口湖不利耕作區	125	161kV 四湖 D/S(1)
5	口湖漁電區	500	161kV 宜梧 R/S 相關系統 (5+) <sup>*2</sup>

\*1：再生能源加強電力網工程，預計 115 年 6 月完成

\*2：再生能源加強電力網工程，預計 113 年 12 月完成

### 3. 嘉義縣

項次	太陽光電特定範圍	可併容量 (MW)	併網點(數量)
1	東石、布袋漁電區	500	161kV 糠榔 D/S(5+)
2	東石不利耕作區	500	161kV 貴舍 R/S 相關系統 (5+) <sup>*1</sup>
3	東石、布袋擴大漁電區		
4	布袋、義竹漁電區		
5	布袋擴大漁電區		
6	義竹擴大漁電區	320	161kV 義竹 D/S(4)
		400	161kV 布袋 R/S 相關系統 (5+) <sup>*2</sup>

\*1：再生能源加強電力網工程，預計 115 年 8 月完成

\*2：再生能源加強電力網工程，預計 113 年 12 月完成

#### 4. 臺南市

項次	太陽光電特定範圍	可併容量 (MW)	併網點(數量)
1	下營養殖區	180 <sup>*1</sup>	69kV 麻豆 S/S 相關系統 (2)
2	麻豆漁電區		
3	鹽水漁電區	500	161kV 麻工 D/S 相關系統 (5+) <sup>*2</sup>
4	學甲漁電區		
5	學甲漁電區擴大	240	161kV 下營 D/S(3)
6	漁電共生專案及海埔養 殖生產區		
7	北門不利耕作及漁電共 生專案		
8	北門漁電區		
9	將軍漁電專案 1	1468 <sup>*4</sup>	161kV 將軍 S/Y(2)
10	將軍漁電專案 2		
11	七股漁電專案 1		161kV 七股 S/Y(5+)
12	七股漁電專案 2		

\*1：再生能源加強電力網工程之 69kV 麻豆~佳里第二回線(預計 111 年 12 月)完成後。

\*2：再生能源加強電力網工程，預計 115 年 8 月完成

\*3：再生能源加強電力網工程，預計 113 年 10 月完成

\*4：再生能源加強電力網工程之 161kV 南科~七股線一、二路(預計 113 年 12 月)及三、四路(預計 114 年 12 月)完成後。

## 5. 高雄市

項次	太陽光電特定範圍	可併容量 (MW)	併網點(數量)
1	永安、路竹(西區)、路竹(東區)、阿蓮、岡山漁電區	400	161kV 竹嶺 D/S(5+) 161kV 北嶺 D/S(2) 161kV 嘉峰系統(2) 161kV 路園 D/S(5+)
		500	161kV 保寧先期併網場 (2) <sup>*1</sup>
2	彌陀漁電區	100	69kV 永安系統(1)
3	茄萣、湖內漁電區	100	69kV 嘉定 S/S(1)
		200	69kV 大湖 S/S 相關系統 (2)
		200	161kV 保定 D/S(3)

\*1：再生能源加強電力網工程，預計 113 年 6 月完成

## 6. 屏東縣

項次	太陽光電特定範圍	可併容量 (MW)	併網點(數量)
1	高樹光電專區	113	69kV 高樹 S/Y(5+)
2	林邊不利耕作區	800	161kV 東港 D/S(5) 161kV 大鵬~東港線(2)
3			東港漁電區
4	縣府循線找地專案	100	69kV 大鵬 E/S(1)
5	佳冬、枋寮漁電區	500	161kV 佳源 R/S(5+) <sup>*1</sup>
		20	69kV 太源~枋寮線(1)

\*1：再生能源加強電力網工程，預計 113 年 6 月完成

# 彰化縣-南

## 加強電力網工程

項目	預計完成時間	增加電網裕度
芳興一次配電變電所(R/S)	113.12	500MVA
彰林E/S裝設主變	已完成	

## 集結共用併網點

太陽光電特定範圍	併網點(數量)	可併容量(MW)	
大城漁電區	161kV 大城D/S(1)	150	合計最大500
芳苑、大城不利耕作區	161kV 芳興R/S(5+)	500	
芳苑、王功、永興養殖區	69kV 草湖S/S、芳苑S/S相關系統(2)	180	



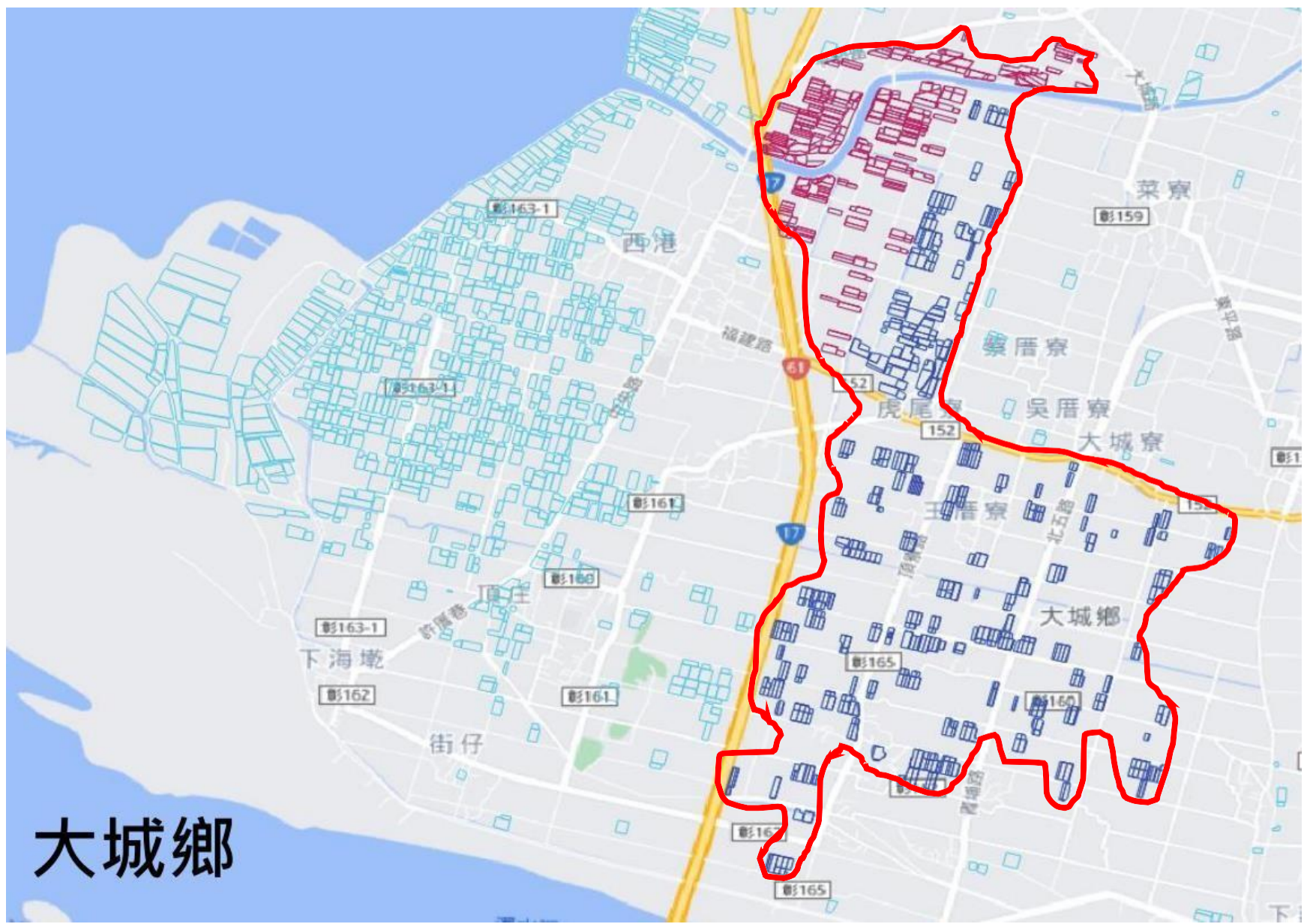
芳苑、大城不利耕作區

大城北段海堤與新街海堤以東、新西路以南、彰155鄉道以西、魚寮溪以北



大城漁電區

台17以東、彰143線以西、彰158線以南、下海墘排水幹線以北



大城鄉



# 芳苑鄉王功段、永興段養殖生產區

萬興排水幹線以南、台17線以西，二林溪排水幹線以北



# 雲林縣-北

## 加強電力網工程

項目	預計完成時間	增加電網裕度
161kV台西~北港、雲林2回線更換	111.12	660MVA (與嘉民~北港合計) <b>(加強後已核發完畢)</b>
橋村、口湖系統分群工程	112.10	75MVA
台區一次配電變電所(R/S)	先期113.12 屋外113.12 正式115.06	500MVA

## 集結共用併網點

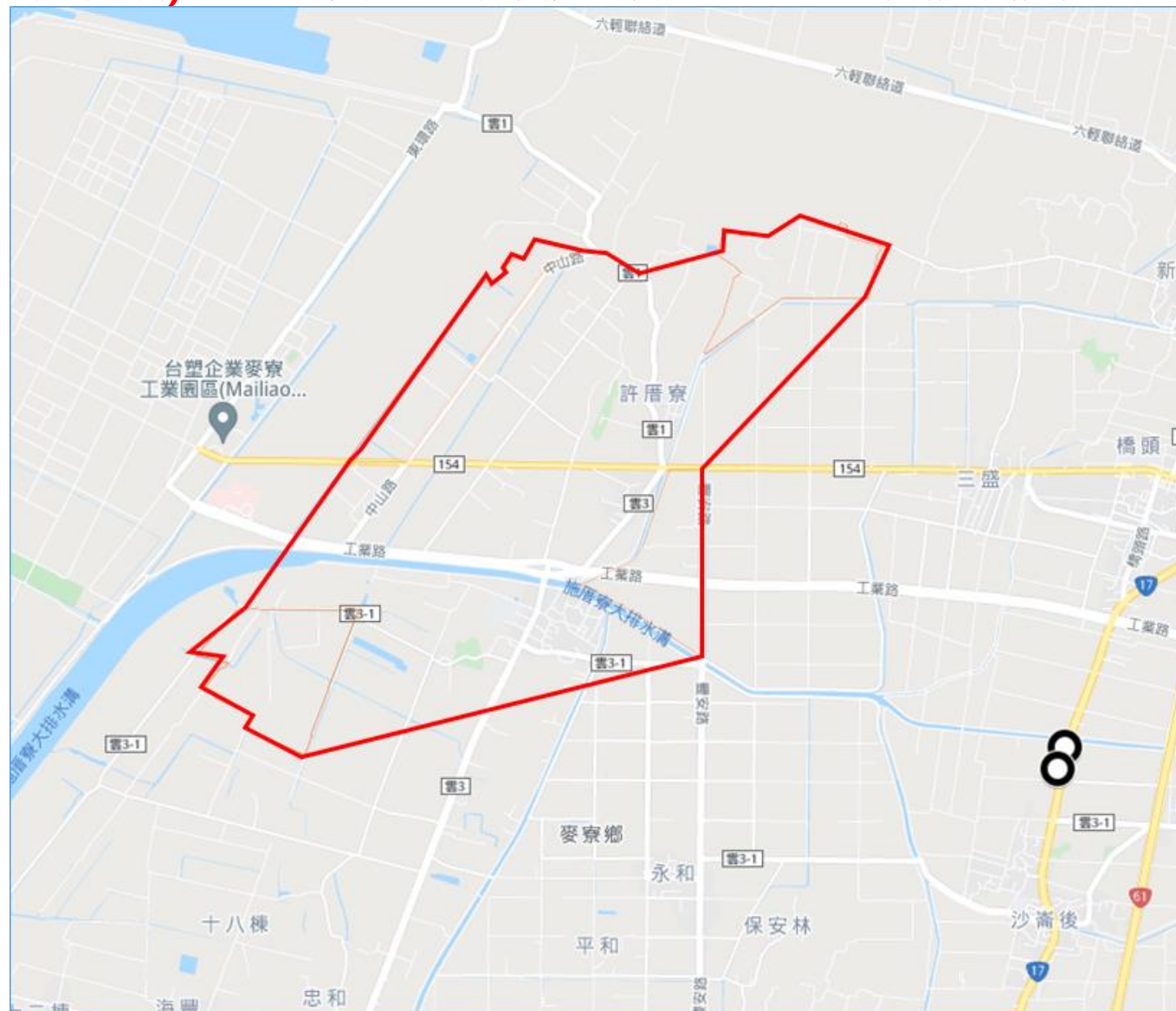
太陽光電特定範圍	併網點(數量)	可併容量(MW)	核准案場
麥寮不利耕作區	69kV 橋村S/S 相關系統(1)	50	
台西不利耕作區 台西漁電區	161kV 台區R/S 相關系統(5+)	500	
	161kV 台西D/S 相關系統	已核發完畢	1.泰源升壓站 2.國金升壓站



往北港P/S

# 麥寮不利耕作區

東環路防風林以東、新吉中排橋以西、雲林縣麥寮鄉(許厝寮段-許厝寮小段)-六輕聯絡道防風林以南、路燈編號後安15-4以北



# 台西漁電區

麥寮鄉新興海埔地、台西海埔新生地、台西新生地、雲114-1鄉道湖子內中排3及公館中排2與公館中排以西、新虎尾溪以南、火燒牛稠大排水溝以北



# 台西不利耕作區

牛稠大排、中華路、舊虎尾溪以東、海豐路、雲155縣道、  
中華路及雲126鄉道以西、新西路以南、舊虎尾溪以北



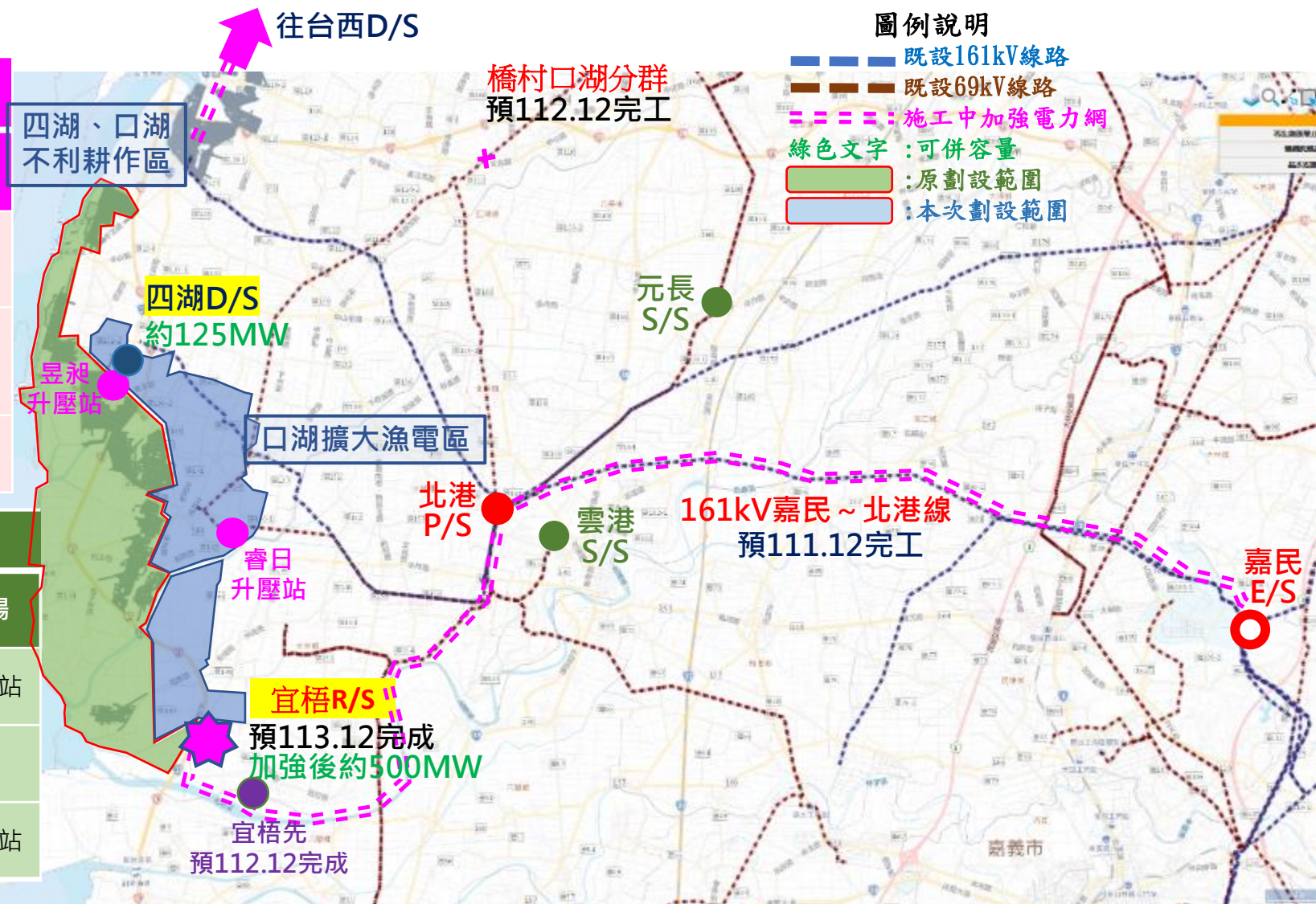
# 雲林縣-南

## 加強電力網工程

項目	預計完成時間	增加電網裕度
橋村、口湖系統分群工程	112.10	75MVA (口湖加強後已核發完畢)
161kV嘉民(北)~北港2回線更換	已完成	660MVA (與嘉民~北港合計) (加強後已核發完畢)
宜梧一次配電變電所(R/S)	先期112.12 正式113.12	500MVA

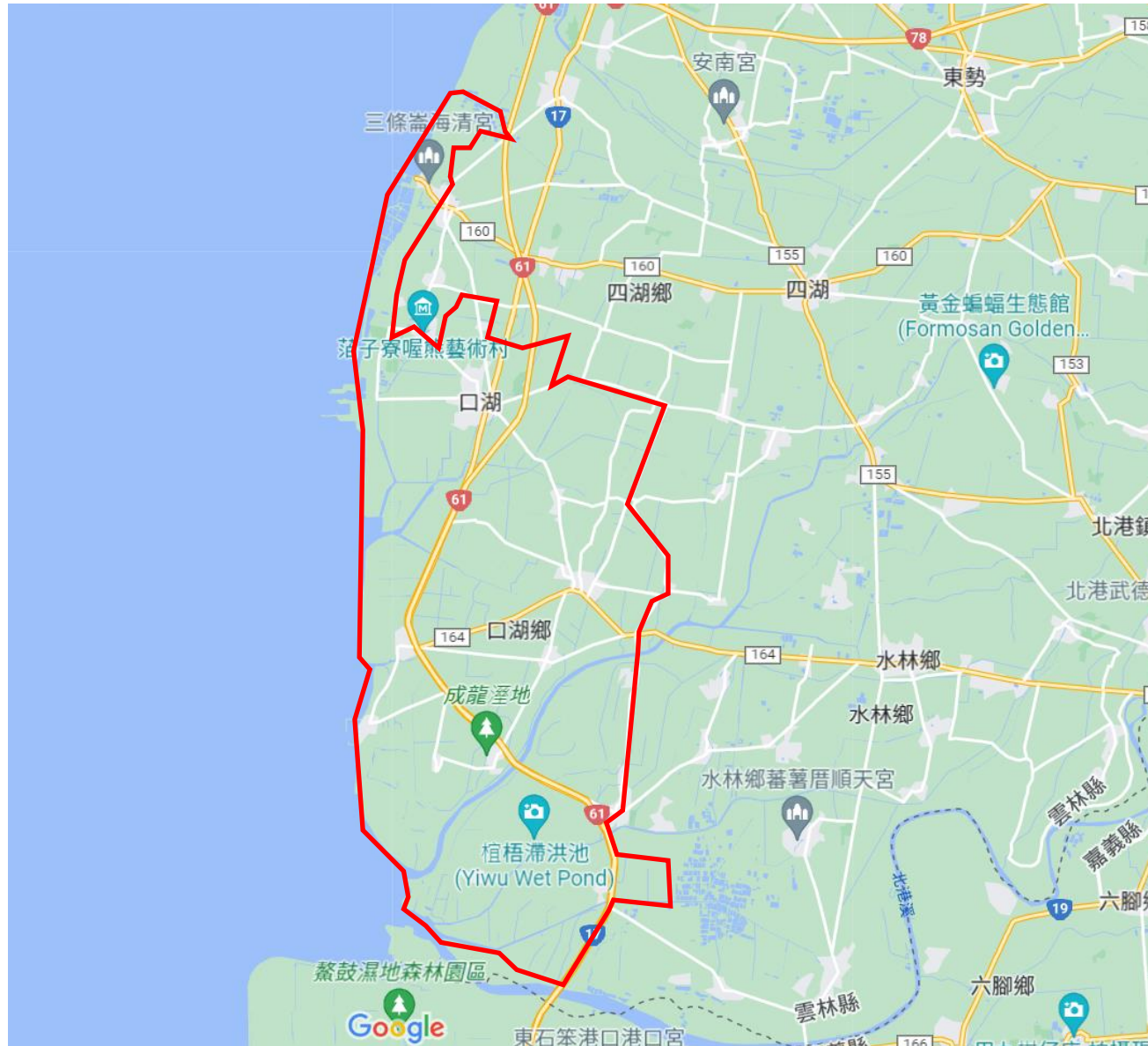
## 集結共用併網點

太陽光電特定範圍	併網點(數量)	可併容量(MW)	核准案場
四湖、口湖不利耕作區 口湖擴大漁電區	161kV 四湖D/S(1)	125	昱昶升壓站
	161kV 宜梧R/S相關系統(5+)	500	
	69kV 口湖S/S相關系統	已核發完畢	睿日升壓站



# 四湖、口湖不利耕作區、口湖擴大漁電區

西部沿海海堤以東、雲143以西、林厝寮大排一及雲132以南、北港溪畔以北

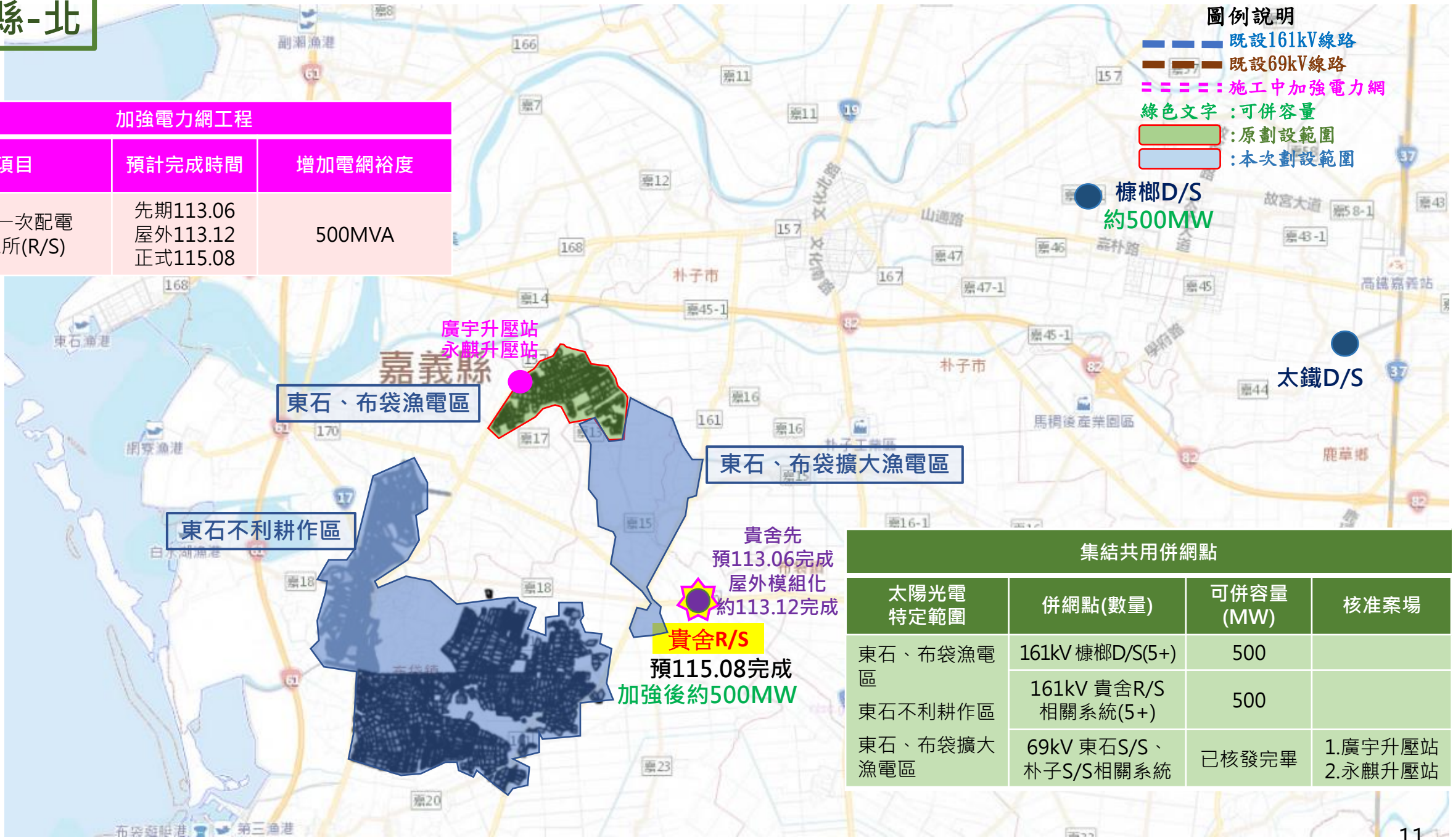


# 嘉義縣-北

## 加強電力網工程

項目	預計完成時間	增加電網裕度
貴舍一次配電變電所(R/S)	先期113.06 屋外113.12 正式115.08	500MVA

- 圖例說明**
- 既設161kV線路
  - 既設69kV線路
  - 施工中加強電力網
  - 綠色文字：可併容量
  - 原劃設範圍
  - 本次劃設範圍



集結共用併網點			
太陽光電特定範圍	併網點(數量)	可併容量(MW)	核准案場
東石、布袋漁電區	161kV 檳榔D/S(5+)	500	
東石不利耕作區	161kV 貴舍R/S 相關系統(5+)	500	
東石、布袋擴大漁電區	69kV 東石S/S、朴子S/S相關系統	已核發完畢	1.廣宇升壓站 2.永麒升壓站



# 東石、布袋漁電區

157線道以東、鴨母寮大排以南、中洲及半月以北



# 東石、布袋擴大漁電區

嘉13鄉道以東、161線道以西、鴨母寮大排以南



# 東石不利耕作區

台17以東、嘉18鄉道以南、嘉20鄉道以北、161縣道以西



# 嘉義縣-南

## 圖例說明

- 既設161kV線路
- 既設69kV線路
- - - - 施工中加強電力網
- 綠色文字 : 可併容量
- : 原劃設範圍
- : 本次劃設範圍

### 加強電力網工程

項目	預計完成時間	增加電網裕度
布袋一次配電變電所(R/S)	先期112.06 屋外112.10 正式113.10	500MVA

### 集結共用併網點

太陽光電特定範圍	併網點(數量)	可併容量(MW)	核准案場
	69kV 大寮、新塢S/S相關系統	已核發完畢	台泥嘉謙升壓站
布袋、義竹漁電區	161kV 貴舍R/S相關系統(5+)	500	
布袋擴大漁電區	161kV 義竹D/S(4)	320	
義竹擴大漁電區	161kV 布袋R/S相關系統(5+)	400	

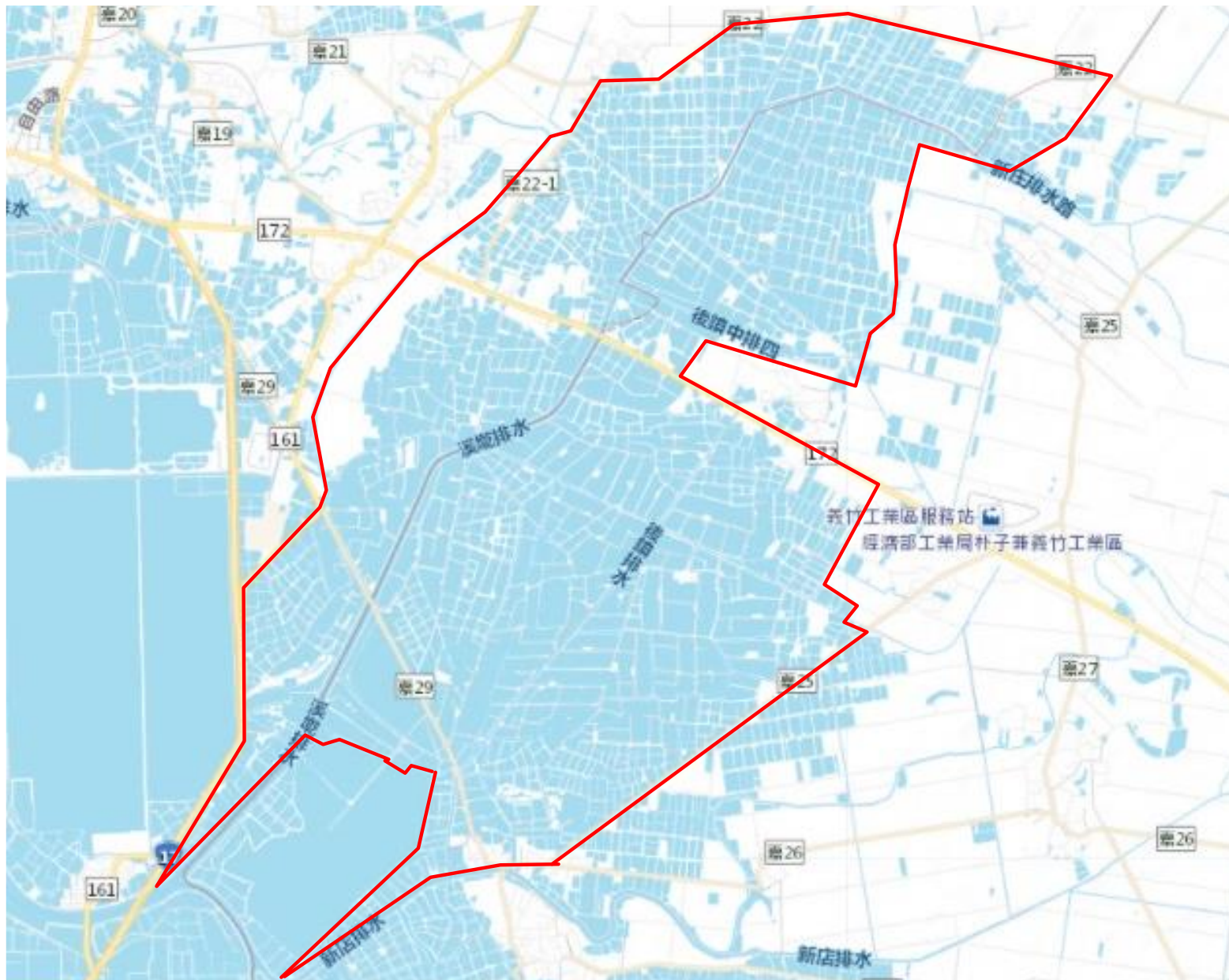


臺南市

北門區

### 布袋、義竹漁電區

前東港大排及台17線以東、嘉25鄉道以西、嘉22鄉道以南



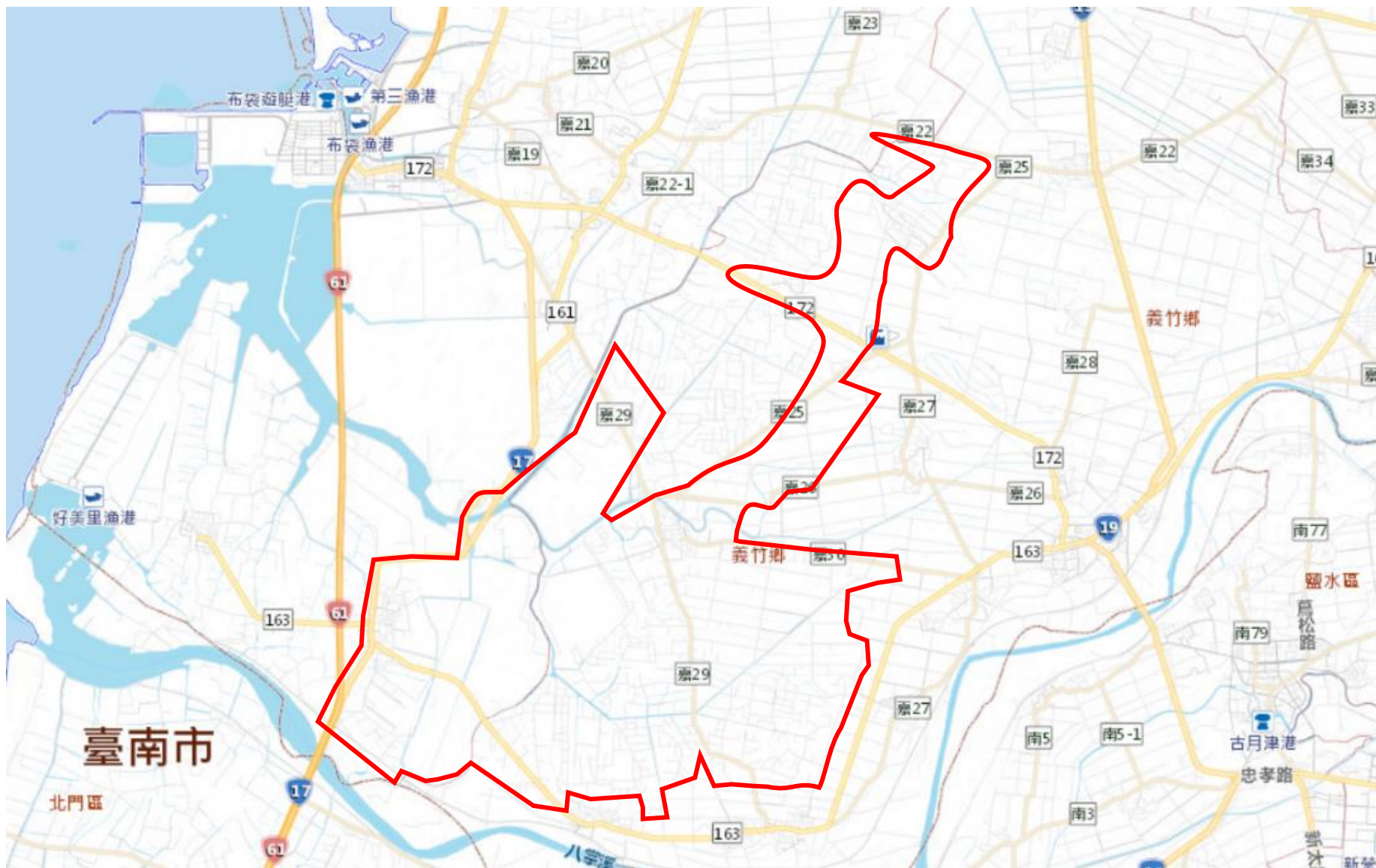
# 布袋擴大漁電區

台17線以東、嘉20鄉道以南、161縣道以西



# 義竹擴大漁電區

台17線以東、163縣道以北、嘉25及嘉27鄉道以西



# 臺南市-北



集結共用併網點

太陽光電特定範圍	併網點(數量)	可供容量(MW)	核准案場
下營漁電區 麻豆漁電區 學甲漁電區 鹽水漁電區	69kV學甲相關系統	已核發完畢	禾迅一號升壓站
	69kV麻豆S/S相關系統(2)	180	
	161kV麻工D/S相關系統(5+)	500	
	161kV下營D/S(3)		
漁電共生專案及海埔養殖生產區 北門不利耕作及漁電共生專案 北門漁電區 學甲漁電區擴大	161kV北門R/S相關系統(5+)	240	1.廷捷升壓站 2.平誠升壓站

加強電力網工程		
項目	預計完成時間	增加電網裕度
北門一次配電變電所(R/S)	先期111.12 屋外112.06 正式113.10	500MVA
麻工一次配電變電所(D/S)	東學先期113.12 東學屋外113.12 正式115.08	500MVA
69kV麻豆~佳里第二回線新建工程	111.12	80MVA

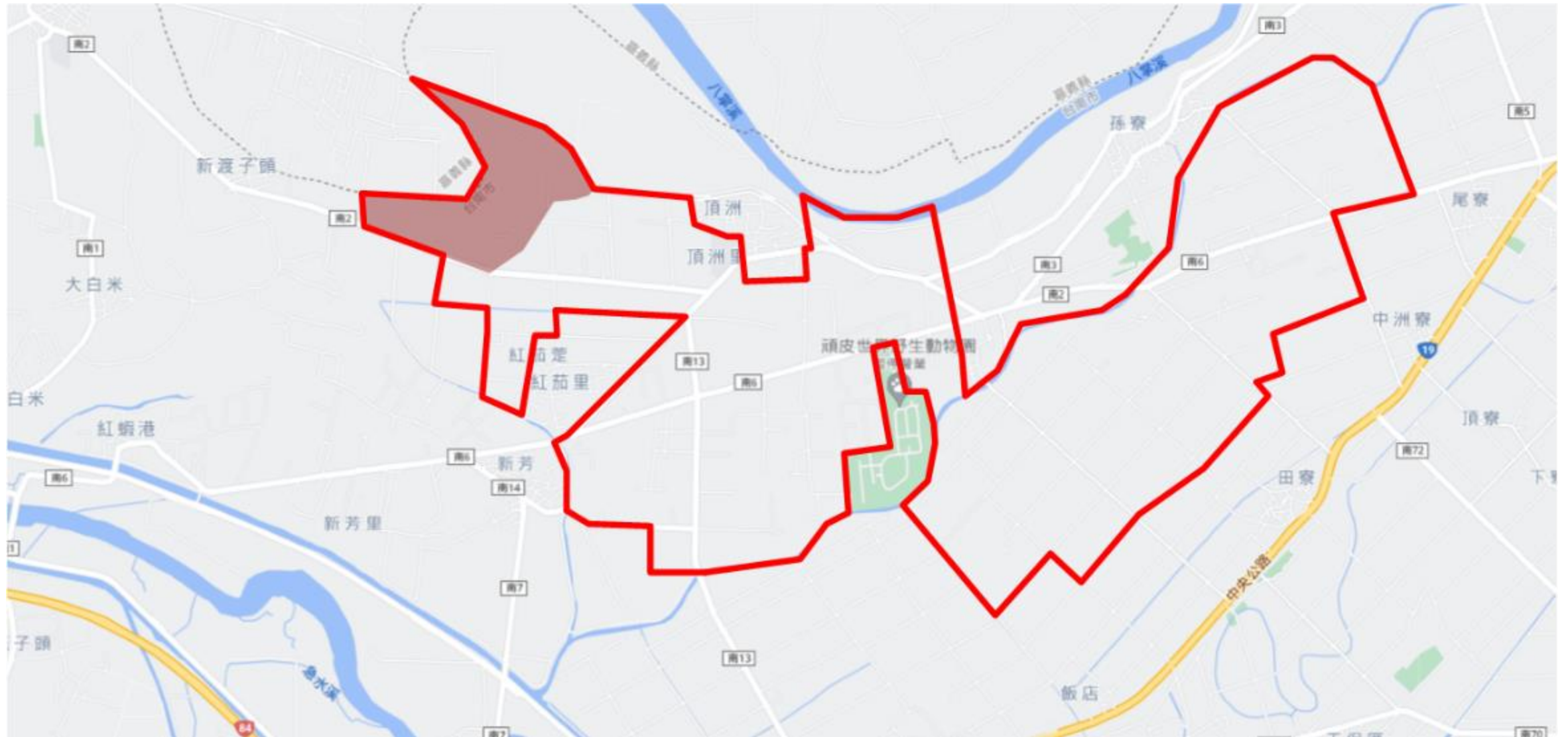
**圖例說明**

- 既設161kV線路
- 既設69kV線路
- 施工中加強電力網
- 綠色文字: 可供容量
- 綠色底圖: 原劃設範圍
- 藍色底圖: 本次劃設範圍



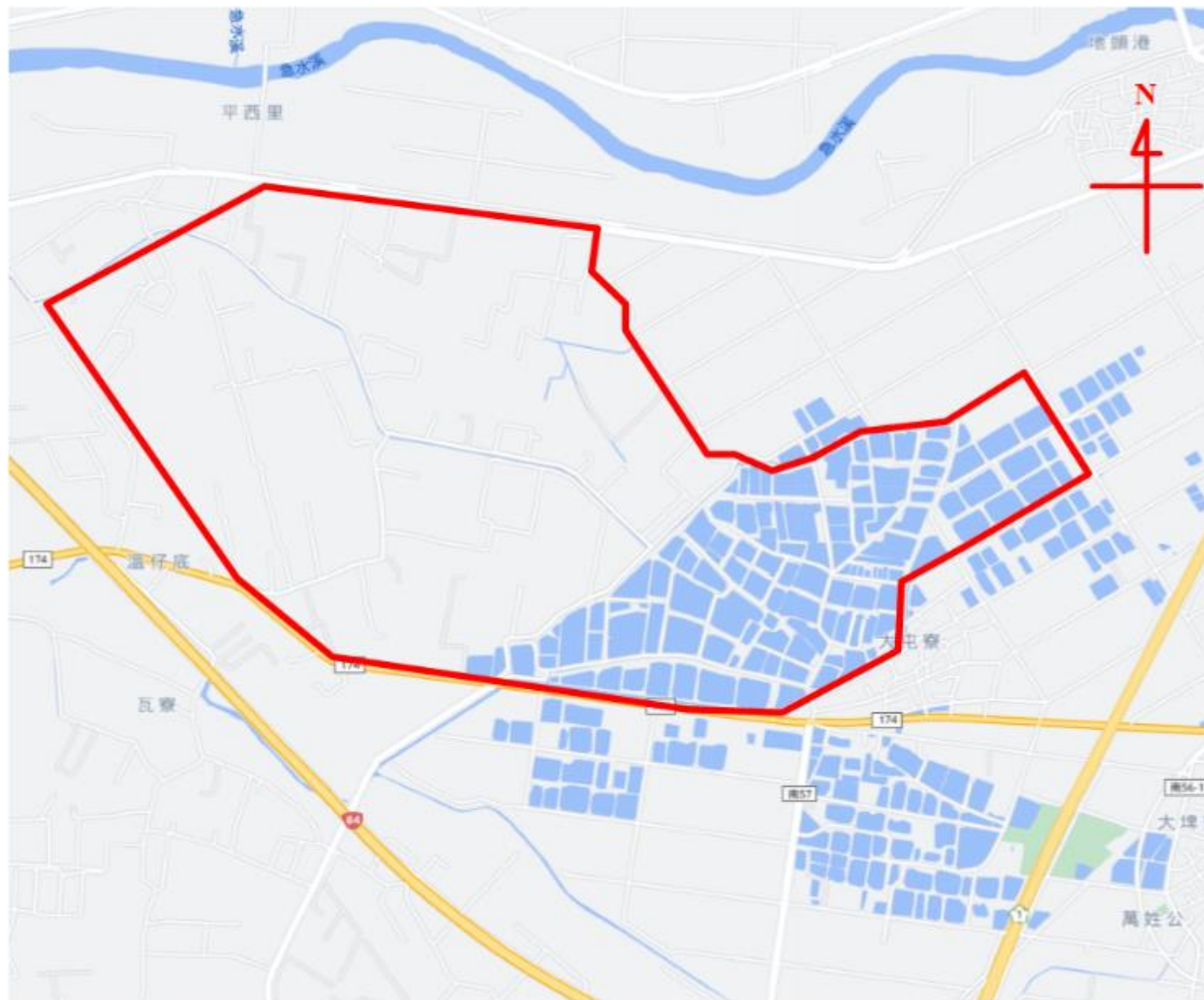
# 鹽水漁電區

學甲行政區分界以西、學甲行政區分界以東，八掌溪以南，學甲行政區分界及南2以北



# 下營養殖區

下營行政區分界以西、台84以東，堤防道路以南，南174線以北



# 學甲漁電區

台19以西、南1以東，台84以南，南171以北



# 麻豆漁電區

國1以西、台19以東，台84以南，台171以北



# 北門不利耕作及漁電區

台61及台15以西，頭港大排以東，三寮灣溪以南，將軍溪以北



# 漁電共生專案及海埔養殖生產區

台61以西，海岸線以東，頭港大排以北，急水溪以南



# 學甲漁電區擴大

學甲行政區分界以東、南7以西，台64及急水溪以北，學甲行政區分界以南



# 北門漁電區

171縣道以南、台17以東，174縣道以北，南1-1以西





# 臺南市-南

## 加強電力網工程

項目	預計完成時間	增加電網裕度
161kV南濱~七股 2回線擴副導體	已完成	500MVA
七股開閉所(S/Y)	已完成	
將軍開閉所(S/Y)	已完成	
東學(麻工D/S)	先期113.12 屋外113.12 正式115.08	500MVA
161kV七股~南科 二回線(一、二路)	臨時112.12 正式113.12	1000MVA
161kV七股~南科 二回線(三、四路)	正式114.12	1000MVA
69kV麻豆~佳里 第二回線	111.12	80MVA

## 集結共用併網點

太陽光電特定範圍	併網點(數量)	可併容量(MW)	核准案場
將軍漁電專案1	161kV將軍S/Y (2) 161kV七股 S/Y(5+)	合計1468 113.12增468 114.12增1000	1.新和升壓站 2.天英升壓站
將軍漁電專案2			
七股漁電專案1			
七股漁電專案2			

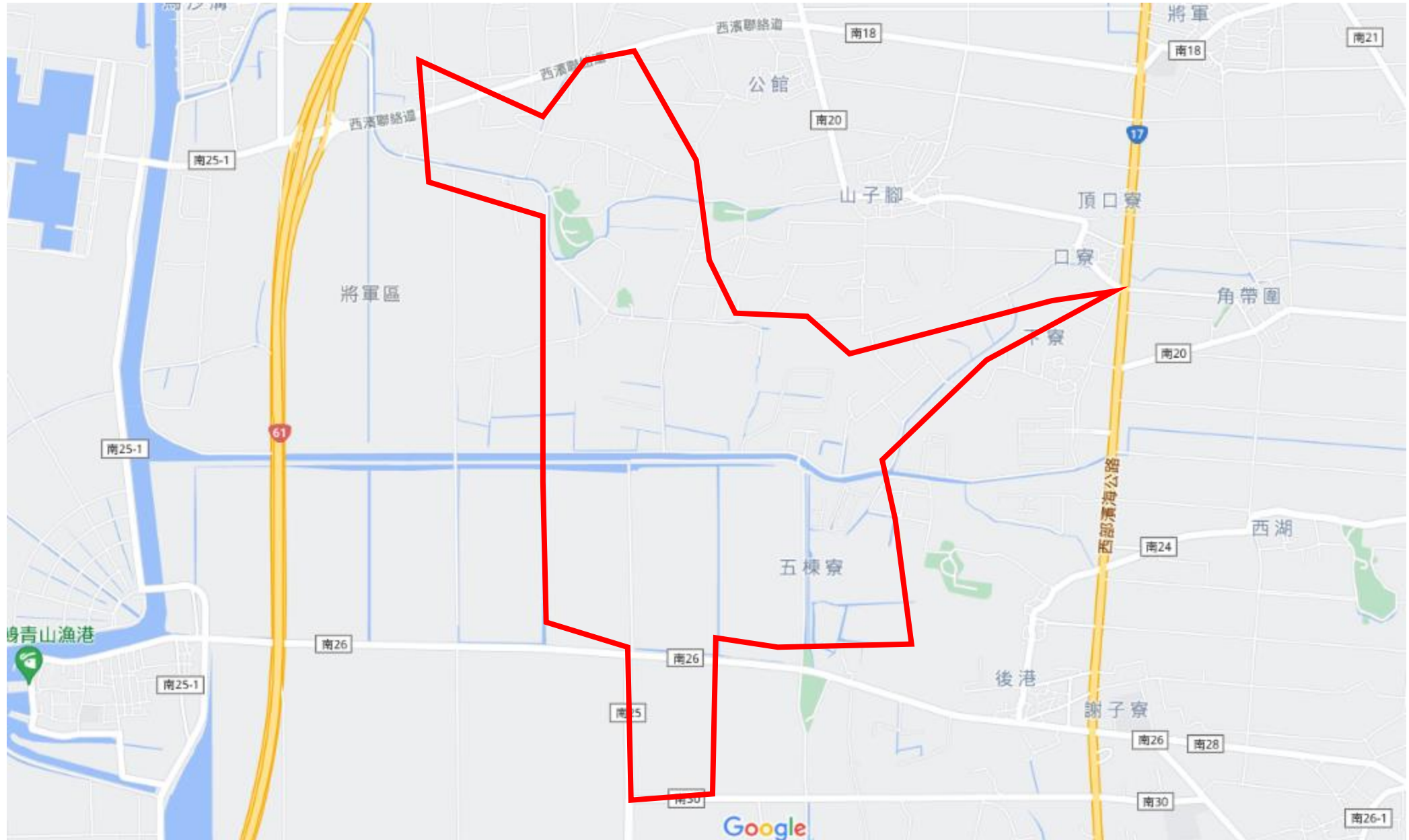


### 圖例說明

- 既設161kV線路
- 既設69kV線路
- - - - 加強電力網路徑

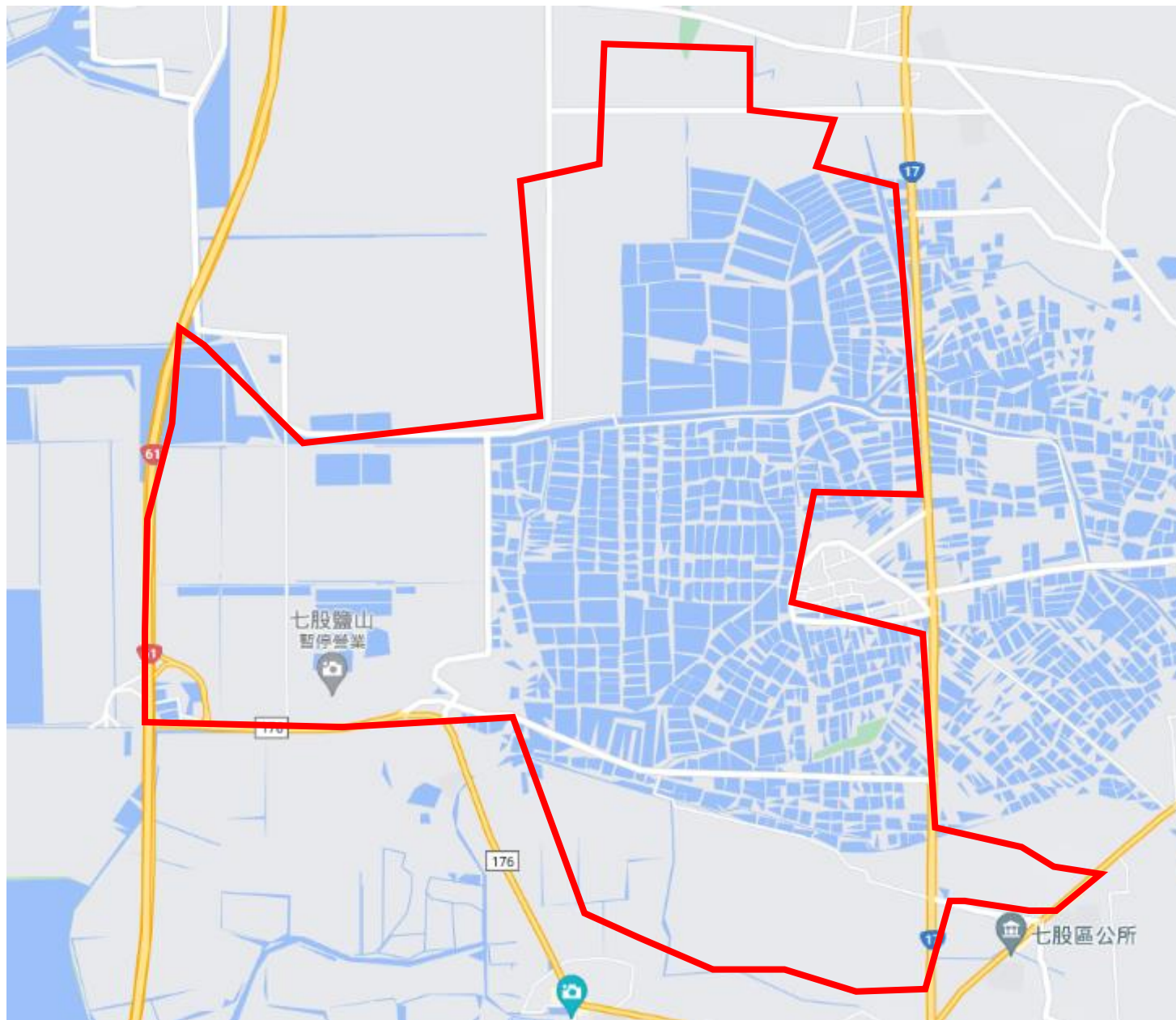
# 將軍漁電專案1

台61以東、將軍溪以南、台17以西、南26以北



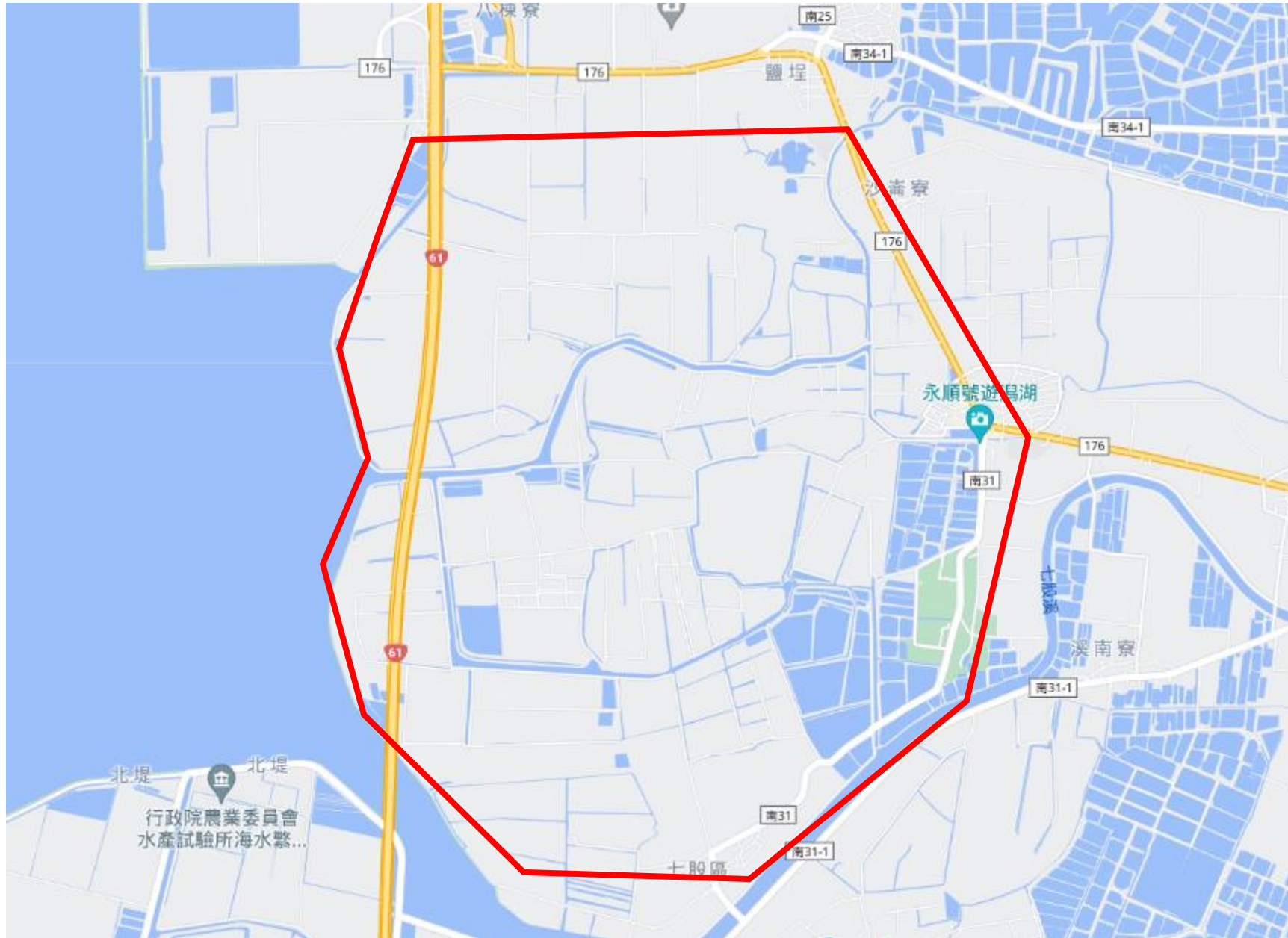
# 將軍漁電專案2

台61以東、南26以南、台17以西、南25-3以北



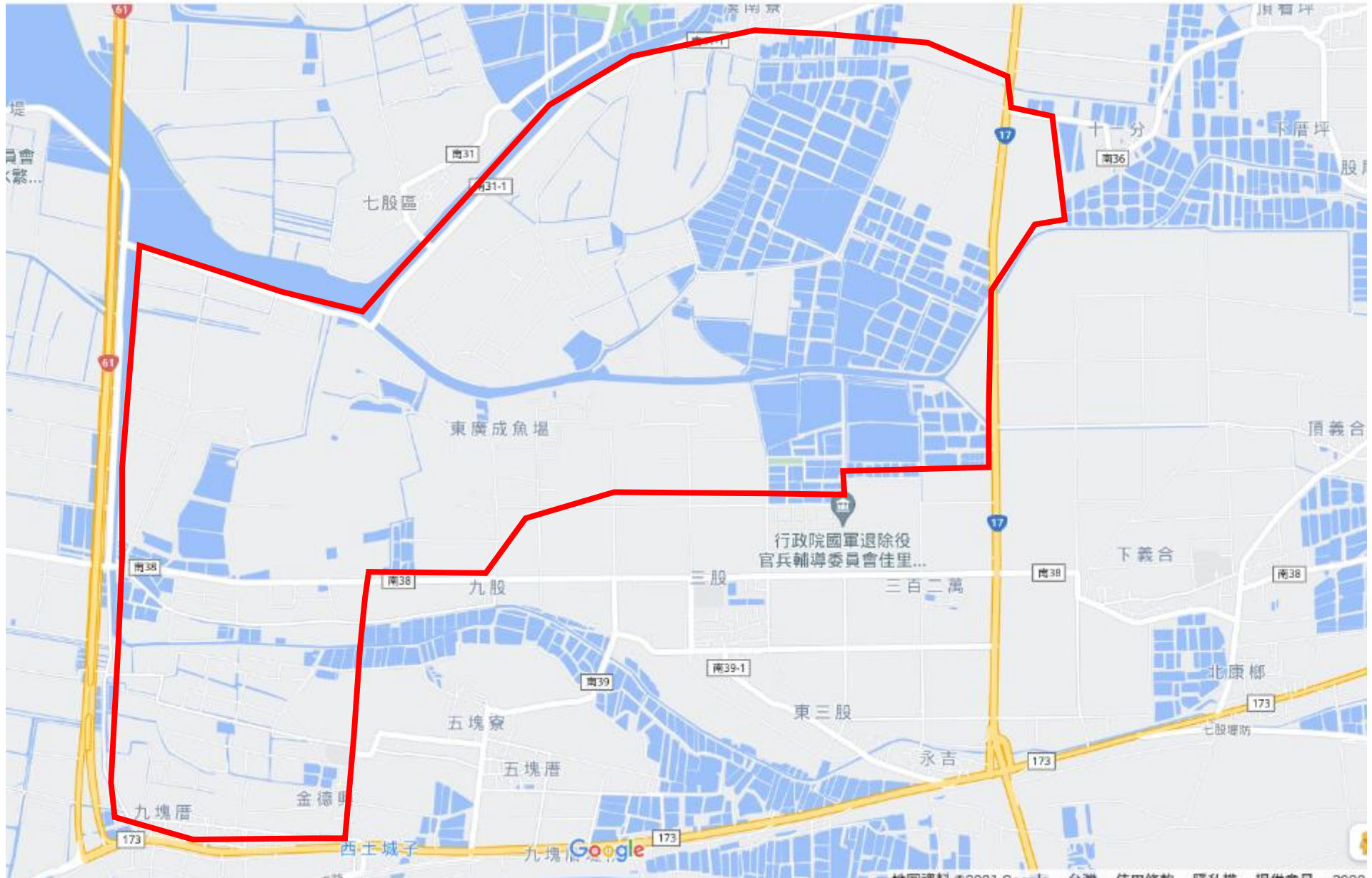
# 七股漁電專案1

台61以東、南25-3以南、台17以西、南31-1以北



# 七股漁電專案2

台61以東、南31-1以南、台17以西、173以北



# 高雄市

## 加強電力網工程

項目	預計完成時間	增加電網裕度
保寧先期併網場	113.06	500MVA

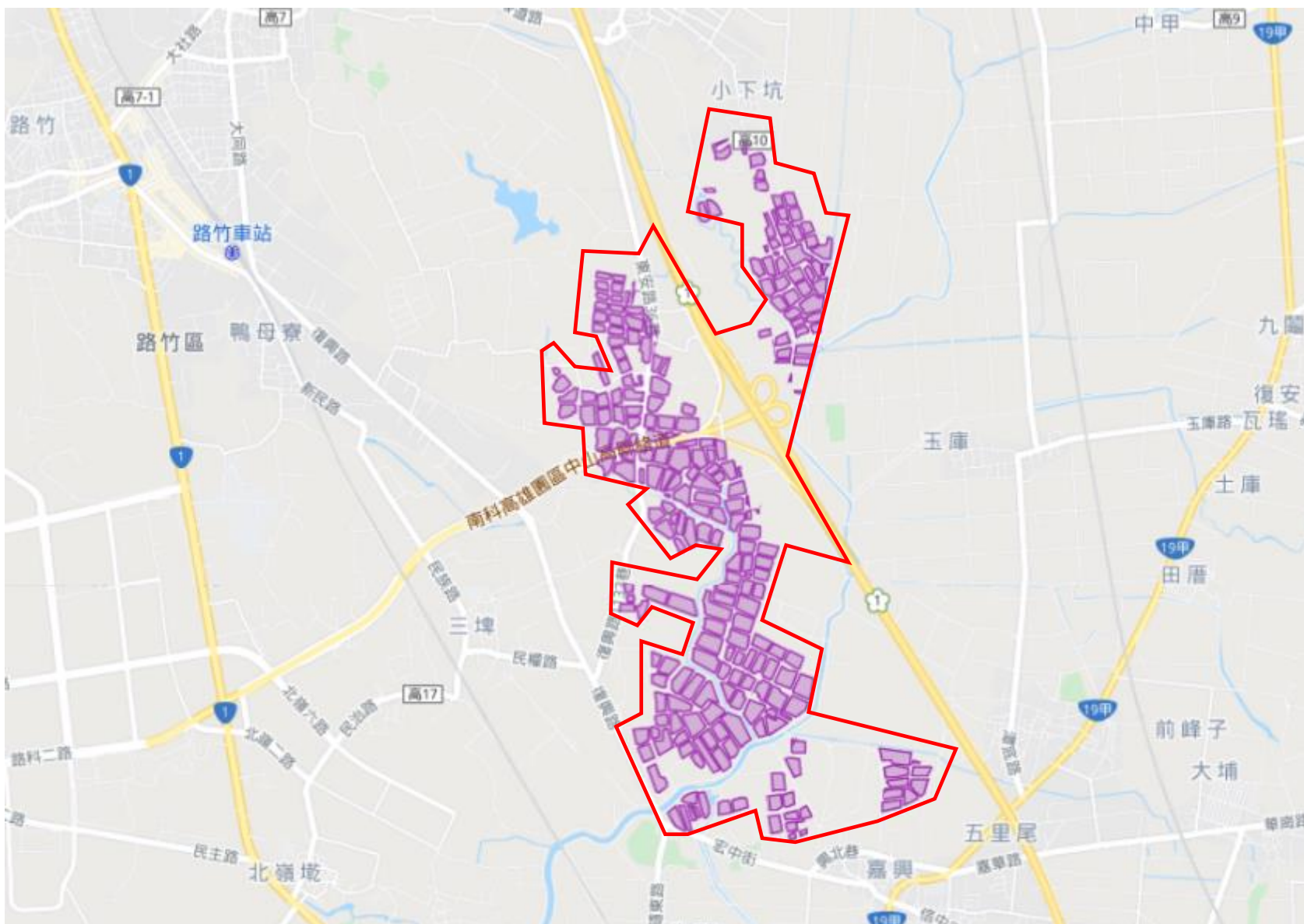
## 集結共用併網點

太陽光電特定範圍	併網點(數量)	可併容量(MW)	核准案場
茄萣、湖內漁電區	69kV嘉定S/S(1)	100	
	69kV大湖S/S相關系統(2)	200	
	161kV 保定D/S (3)	200	
永安、路竹(西區)、路竹(東區)、阿蓮、岡山漁電區	161kV竹嶺D/S(5+)	400	合計最大400
	161kV北嶺D/S(2)	400	
	161kV嘉峰系統(2)	400	
	161kV路園D/S(5+)	400	
	161kV保寧先期併網場(2)	500	
彌陀漁電區	69kV 永安S/S相關系統(1)	100	大創升壓站
	69kV 梓官S/S相關系統	已核配完畢	



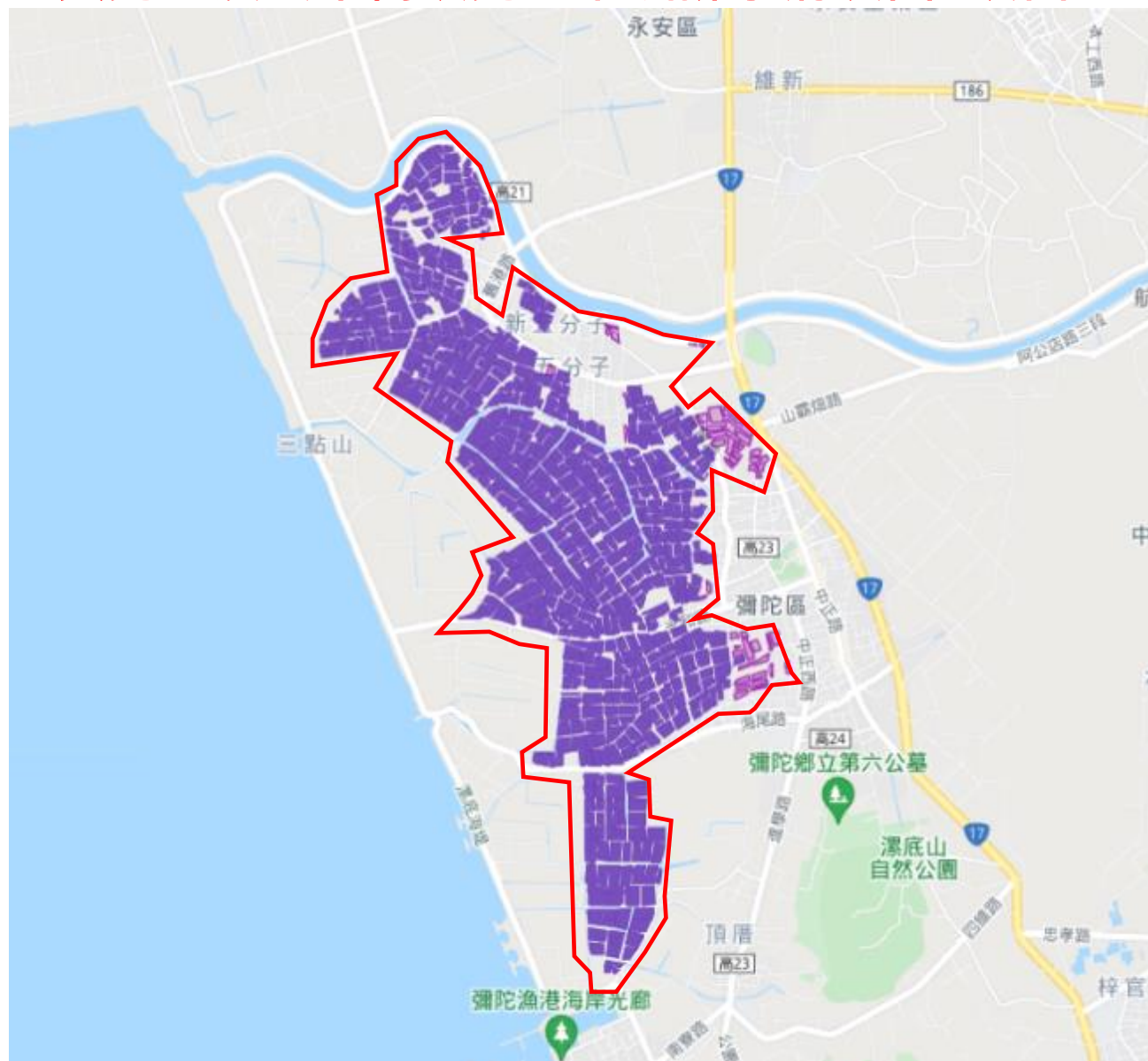
### 路竹、阿蓮、岡山漁電區

大德路以南、東安街36巷以東、復興路及復興路1133巷  
以東、興北巷及宏中街以北、下圳排水溝及國1以西



### 永安、彌陀漁電區

大德路以南、東安街36巷以東、復興路及復興路1133巷以東、  
興北巷及宏中街以北、下圳排水溝及國1以西





## 茄萣漁電區

二仁溪以南、白砂路以東、莒光路以東、仁愛路以東、崎漏路以東、正順北路以北、正順東路以東、台17線以北、台17線以東、興達路以北、興達路以東、大湖埤排水以西、東方路一段2巷以西、高1-1線以西、函口圳以西



湖內漁電區

二仁溪以南、函口圳以東、東方路一段2巷以東、埔溝排水以北、民族街以西、忠孝路57巷以西、信義路以西、福生一街以西、湖中路以南、中正路二段以南



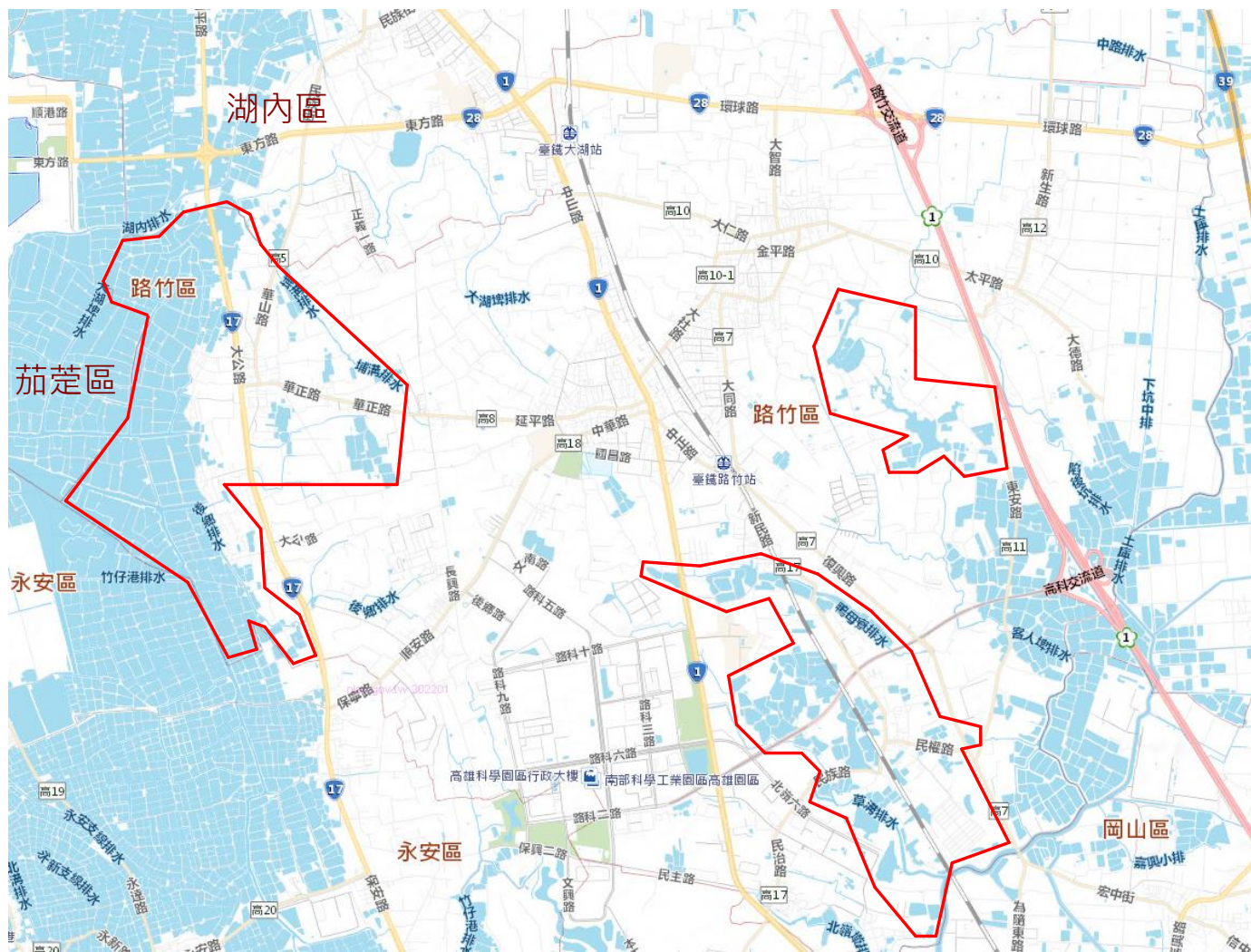
# 永安漁電區

興達路以東、石斑路以東、阿公店溪以北、保安路以西、台17線以西



# 路竹漁電區

大湖埤排水以南、大湖埤排水以東、竹仔港排水以北、台17線以西  
鴨母寮排水以南、北嶺六路以東、土庫排水以北、復興路以西、  
東安路36巷以東、大社路542巷以南



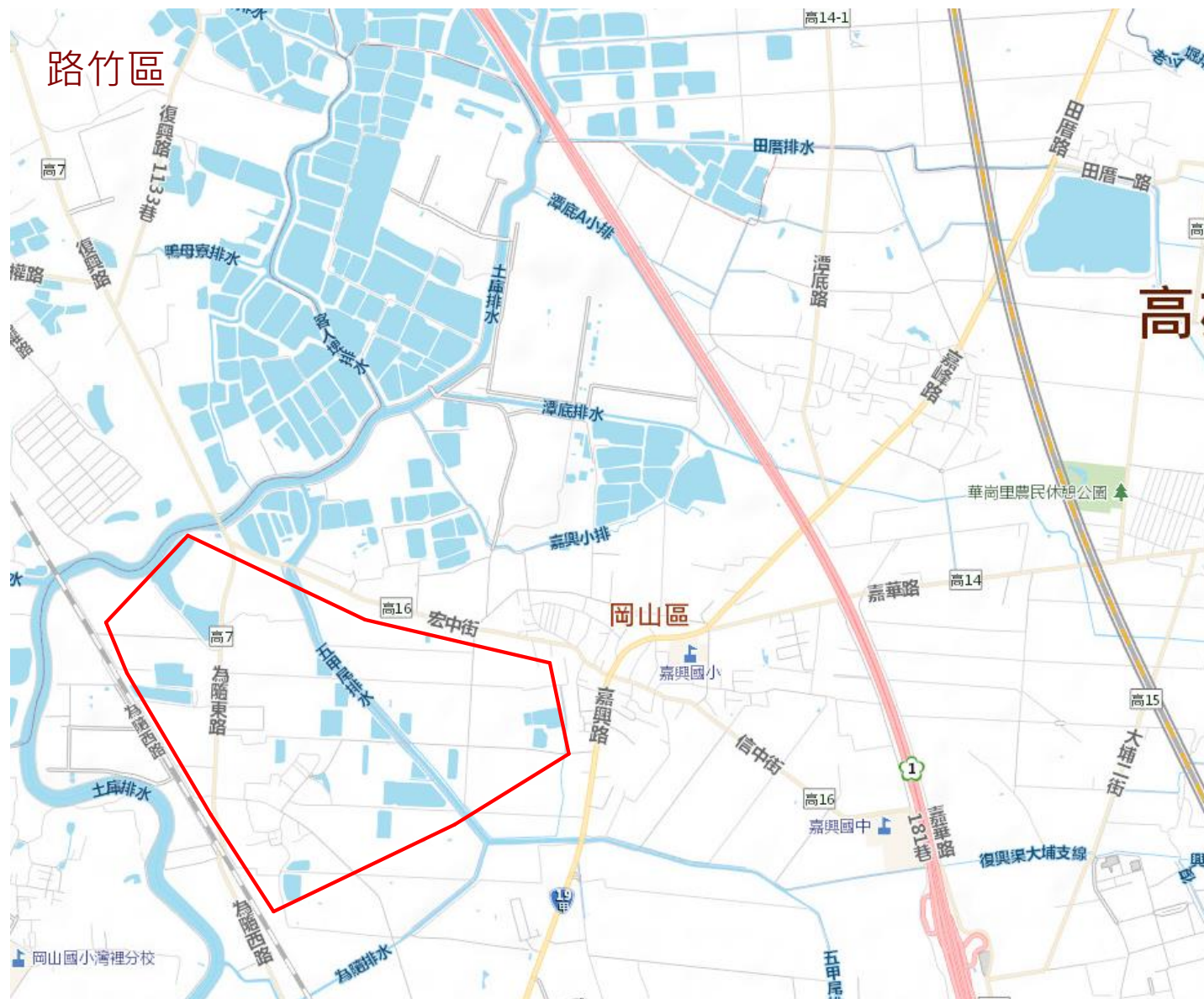
# 阿蓮漁電區

玄佑街以南、土庫排水以東、客人埤排水以東、高14-1線以西、九鬮排水以西、頂安街以西



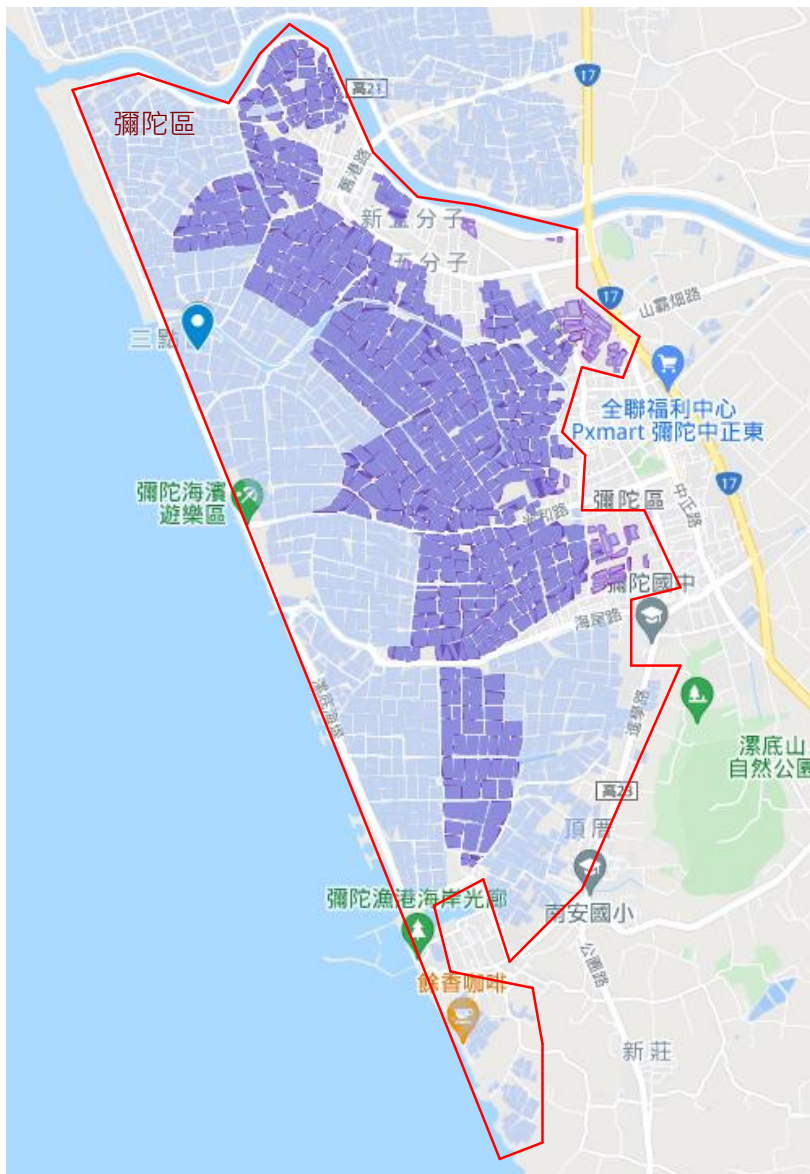
# 岡山漁電區

為隨西路以東、為隨路以北、嘉興路14巷以西、宏中街以南



# 彌陀漁電區

阿公店溪以南、海尾路以東、進學路以西、台17線鹽埕大路以西



# 屏東縣-北

## 加強電力網工程

項目	預計完成時間	增加裝置容量
高樹開閉所(S/Y)	111.09	初期:100(已完成) 終期: 200MVA

## 集結共用併網點

太陽光電特定範圍	併網點	可併容量 (MW)
高樹光電專區	69kV高樹S/Y(5+)	113





# 高樹光電專區

荖濃溪以東、隘寮西以北、屏22線及27線以西



# 屏東縣-中

## 加強電力網工程

項目	預計完成時間	增加裝置容量
大鵬E/S擴充開關場	113.10	200MVA
佳源一次配電變電所(R/S)	113.06	500MVA

## 集結共用併網點

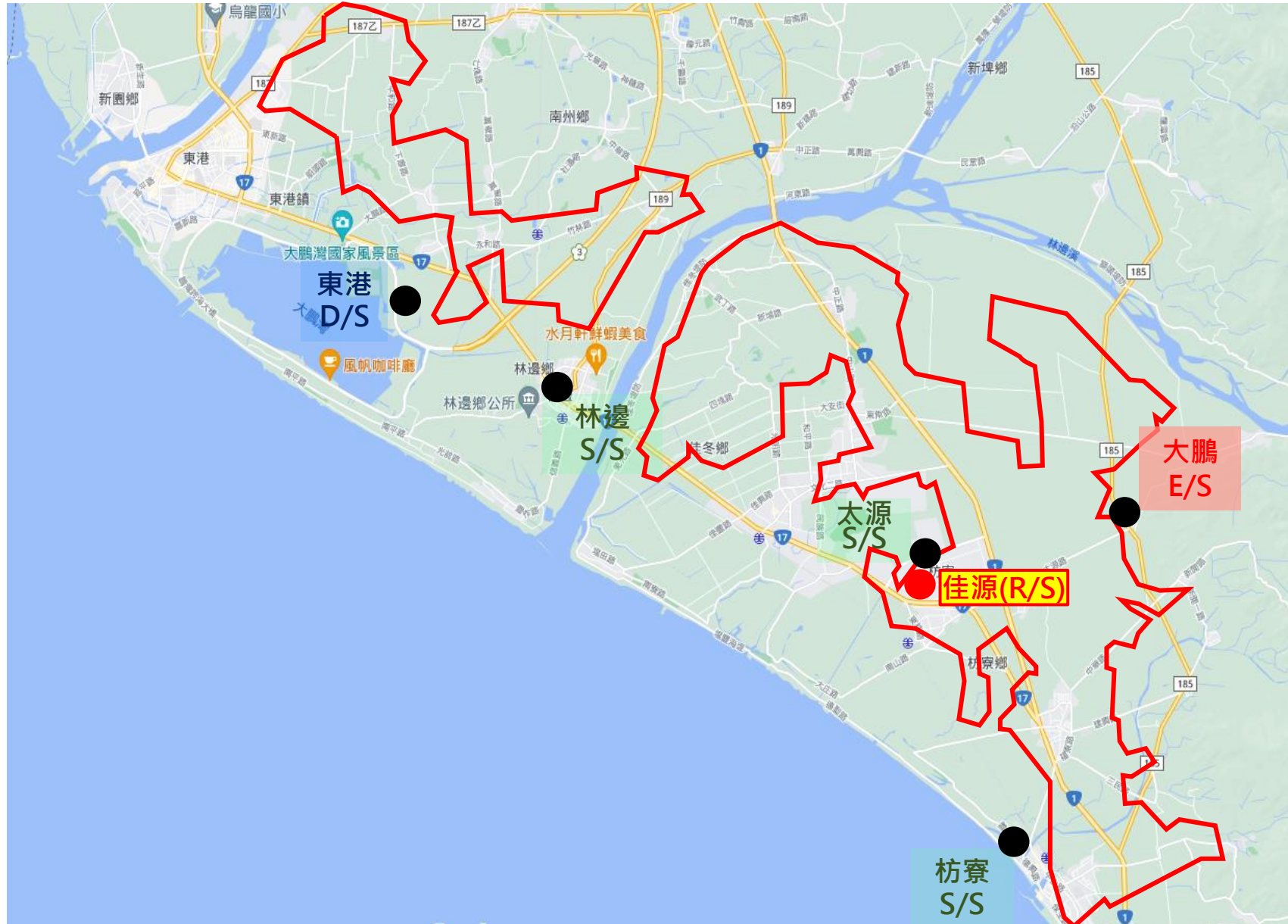
太陽光電特定範圍	併網點(數量)	可併容量(MW)		核准案場
林邊不利耕作區	69kV林邊、興龍S/S相關系統	已核配完畢		生利升壓站
	161kV 東港D/S(5)	500	最大合計800	
東港漁電區	161kV 大鵬~東港線(2)	500		
	161kV 大鵬E/S(5)	800		
	161kV 大鵬~楓港線(1)	300		
縣府循線找地專案	69kV 大鵬~太源線	已核配完畢		義暘升壓站
	69kV 大鵬E/S (1)	100		
	161kV 佳源R/S(5+)	500		
	69kV 太源~枋寮線(1)	20		
佳冬枋寮漁電區	69kV 大鵬~太源線	已核配完畢		



- 圖例說明**
- 既設161kV線路
  - 既設69kV線路
  - === 施工加強電力網
  - 綠色文字 : 可併容量
  - ▭ : 原劃設範圍
  - ▭ : 本次劃設範圍

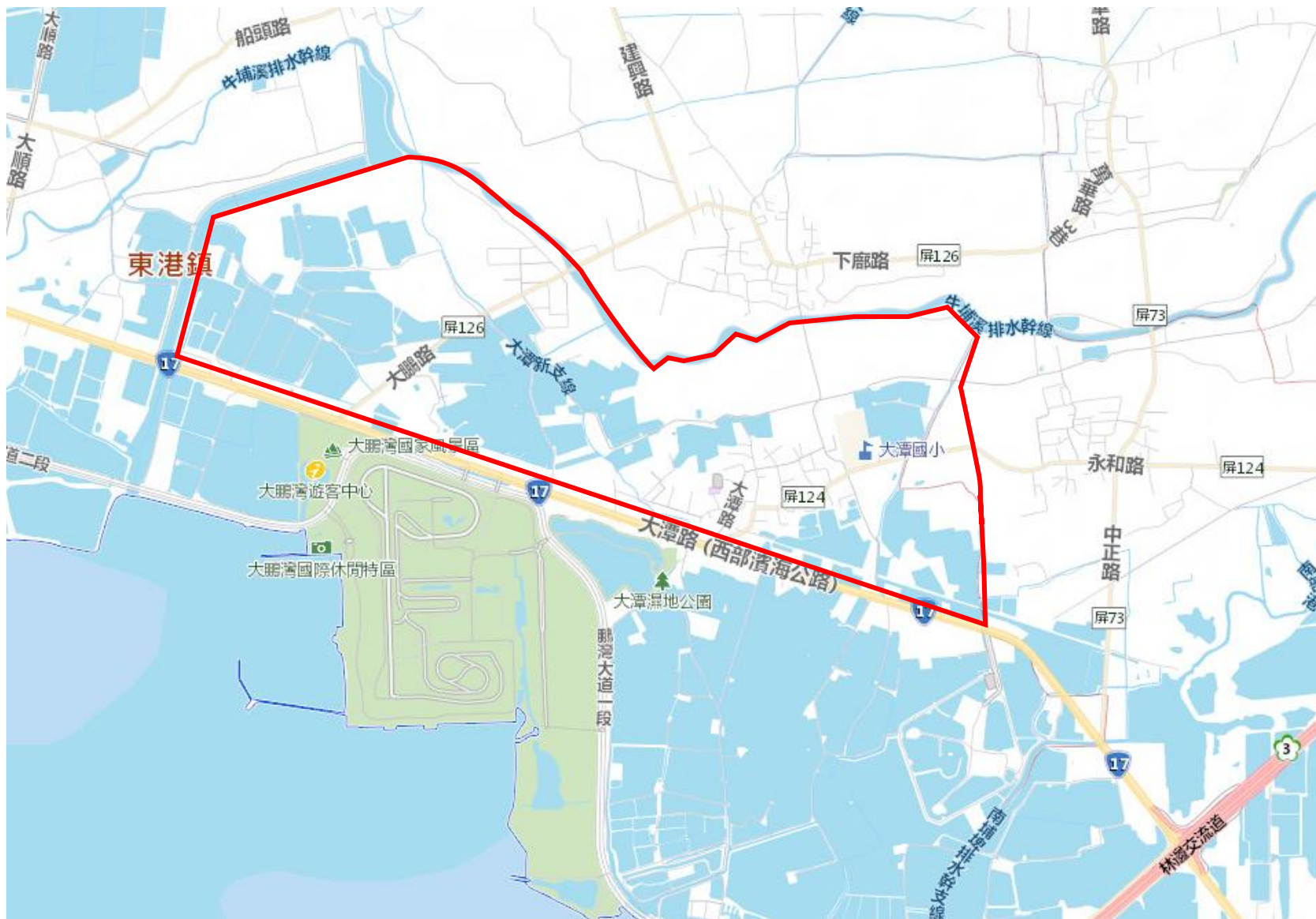
# 縣府循線找地專案

## 四鄉鎮光電專區(東港鎮、林邊鄉、佳冬鄉、枋寮鄉)



# 東港漁電區

後寮溪以東、中正路以西、牛埔溪排水幹線以南、台17線及大潭路以北



# 林邊不利耕作區

大鵬灣道路及崎峰濕地公園以東、台17線及台鐵鐵路以西、台鐵鎮安站及竹林路以南、豐作路及光前路以北



# 佳冬、枋寮漁電區

林邊溪以東、台17線以西南、台1線以西

