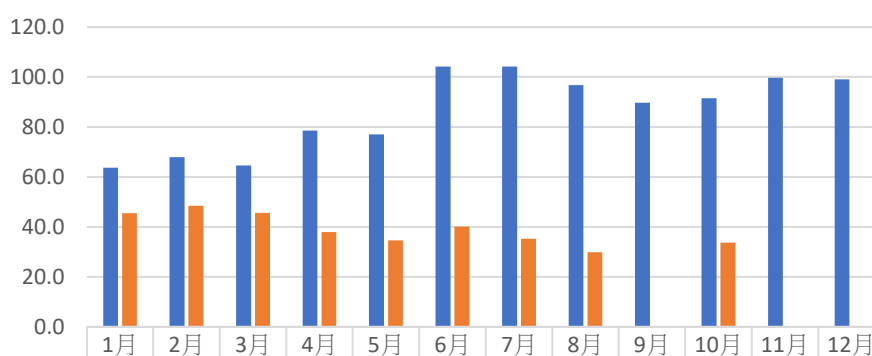


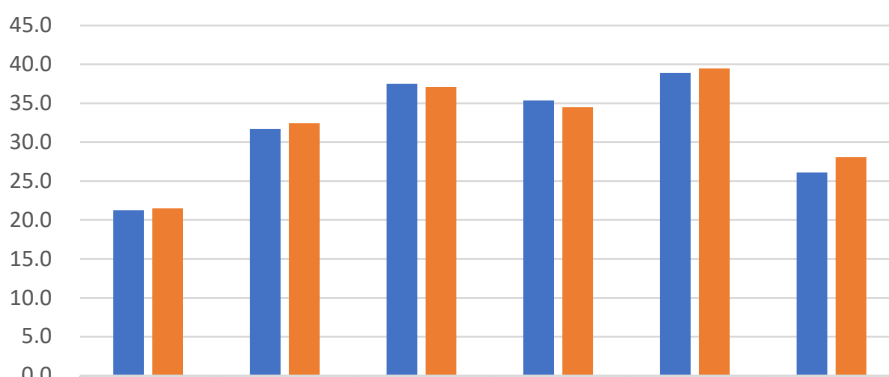
### 111年需量競價申請量與抑低量



|               |      |      |      |      |      |       |       |      |      |      |      |      |
|---------------|------|------|------|------|------|-------|-------|------|------|------|------|------|
| ■ 申請抑低容量(萬瓩)  | 63.7 | 67.9 | 64.6 | 78.5 | 77.1 | 104.2 | 104.2 | 96.8 | 89.7 | 91.5 | 99.7 | 99.0 |
| ■ 單日最大抑低量(萬瓩) | 45.4 | 48.4 | 45.6 | 38.0 | 34.6 | 40.1  | 35.2  | 29.9 | -    | 33.6 | -    | -    |

■ 申請抑低容量(萬瓩)    ■ 單日最大抑低量(萬瓩)

### 111年日減6時型申請量與抑低量



|              |      |      |      |      |      |      |
|--------------|------|------|------|------|------|------|
| ■ 申請抑低容量(萬瓩) | 21.3 | 31.7 | 37.5 | 35.4 | 38.9 | 26.1 |
| ■ 實際抑低容量(萬瓩) | 21.5 | 32.5 | 37.1 | 34.5 | 39.5 | 28.1 |

■ 申請抑低容量(萬瓩)    ■ 實際抑低容量(萬瓩)

- 註：1.需量競價111年9、11、12因備轉容量充裕，故未執行。  
 2.需量競價111年抑低量係以當月單日最大實際抑低量列計。  
 3.需量競價111年各月最大抑低日為1/13、2/22、3/3、4/28、5/30、6/22、7/27、8/24、10、  
 4.111年日減6時型於5月~10月實施。

