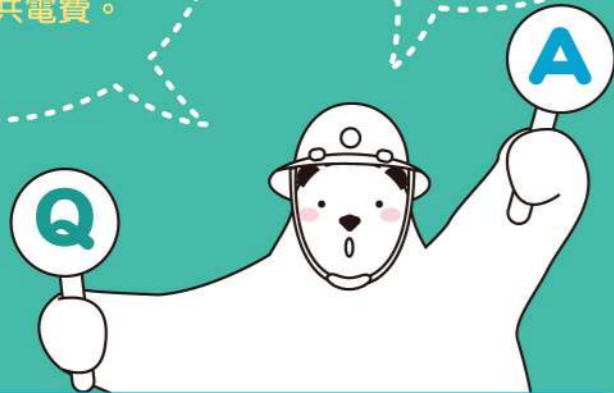


老舊社區適合安裝充電樁嗎？
不分新舊社區，一般會委請電機技師或電器承裝業者評估及施工，台電公司協助檢視配線是否符合電力法規。

充電樁會使整個社區的電費提高？
採專設一戶供電可將充電樁用電與社區公共用電分開，透過個別電度表分開計算電費，不會增加社區公共電費。

在集合式住宅整體規劃設置充電樁，對於社區來說有什麼好處嗎？
滿足社區充電需求、彈性擴增充電設施、維持社區環境美觀。



課後小測驗

熊寶在夏天的時候，都會開車去上班，每天來回大約35公里，若是在家充電的話，大約需多久充電時間才可以滿足隔日使用？大約需要多少電費？

- 1 上下班來回35公里時，以目前電動車效能每度電跑5公里換算，需要電量為7度（每度電為 kW-小時），因此當7kW充電樁進行充電時，充電時間僅需1小時，即可達到約35公里！
- 2 目前電動車如果是在家充電，以一般住宅用電度數（約340度）級距電費估算，每度電夏月3.52元，非夏月2.89元。

夏日每天上班來回35公里，需要電量為7度換算大約需要電費25元。

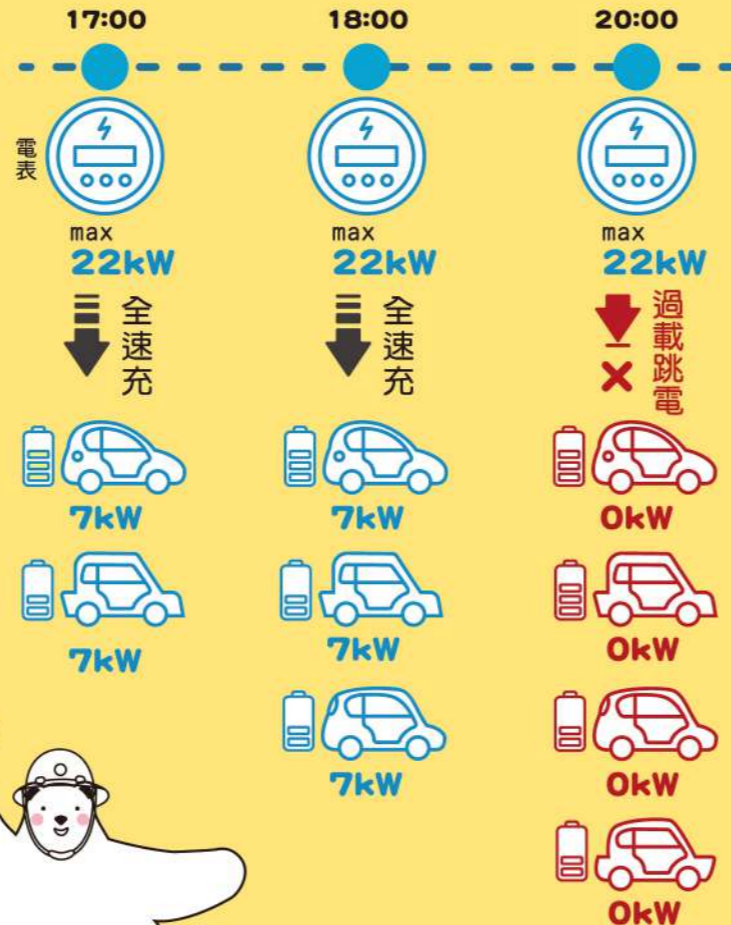


省錢省電小撇步

搞懂 電能管理系统(EMS)

未導入 EMS 充電管理時

沒有充電管理系统，多人同時使用充電樁，電表就會跳電，大家都沒電充！



電表跳電，大家沒電充



時間電價

時間電價

尖峰時間電價較高，離峰時間電價較低。



非 時間電價

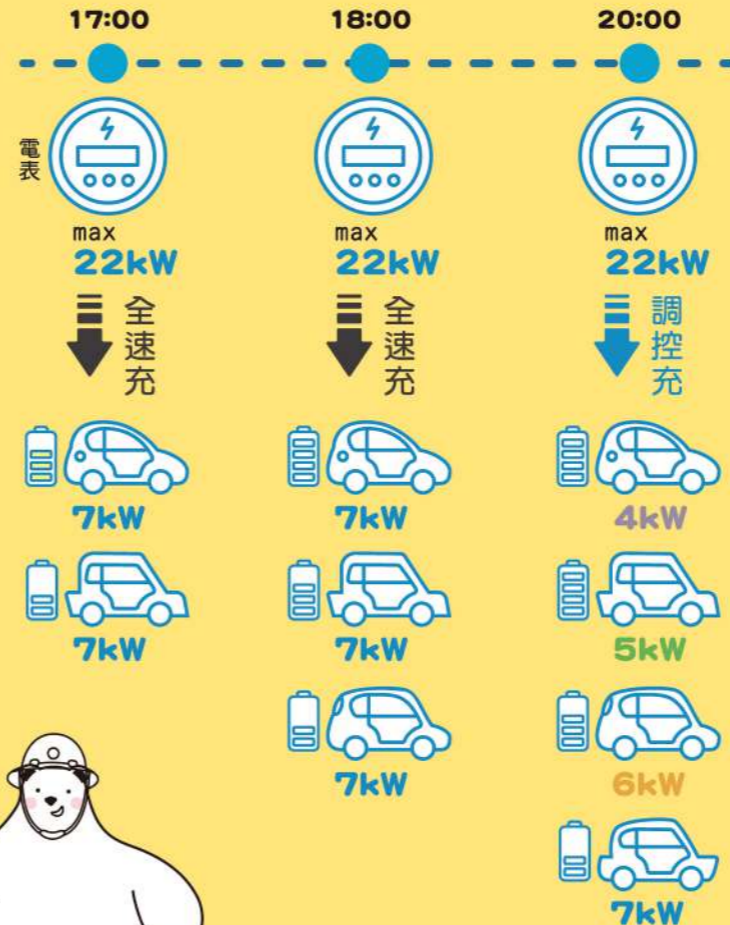
電價僅就夏月、非夏月分別訂定，夏月電價較高，非夏月電價較低。



時間電價 充電樁達人94你

導入 EMS 充電管理時

EMS充電管理，會依照時間和用量調整充電速度，人人有電充！



EMS智慧調控充電量及充電時間



時間電價計費方式

省錢小撇步

- 1 注意尖峰 & 離峰
選在離峰時間幫車子充電充飽飽，減少電費支出，荷包也飽飽！
- 2 注意契約容量訂定
透過EMS充電管理，訂定最適合契約容量，同時提高充電樁利用率，降低電費負擔。
- 3 電動車專用電價（預定111年推出，敬請期待）
較低基本電費單價及較高的尖、離峰電價差距。

電動車

充電樁設置

3堂課

輕鬆搞懂
家用充電樁

入手電動車
不再只是說說！

熊寶開車
帶你上課去



台灣電力公司

Lesson 1 電動車未來趨勢 充電樁發展知多少！

購入電動車及安裝充電樁前，先帶你了解現況與未來吧

電動車未來趨勢

電動車熱浪來襲，普及化比你想的還要快！

這些國家已推動禁售燃油車政策，將在未來數十年內全面禁止販售以化石燃料（汽油、液化石油氣及柴油）為動力源的交通工具！國內外車廠皆順著這場電動車風暴，往發展電動車的的方向大幅前進中



充電樁現況發展概要

電動車普及化當道，別再讓充電問題成為你心中的痛！

家用充電樁

公路休息站
EV停車場
快充站

戶外公用充電樁

大型賣場
商鋪店家
觀光景點

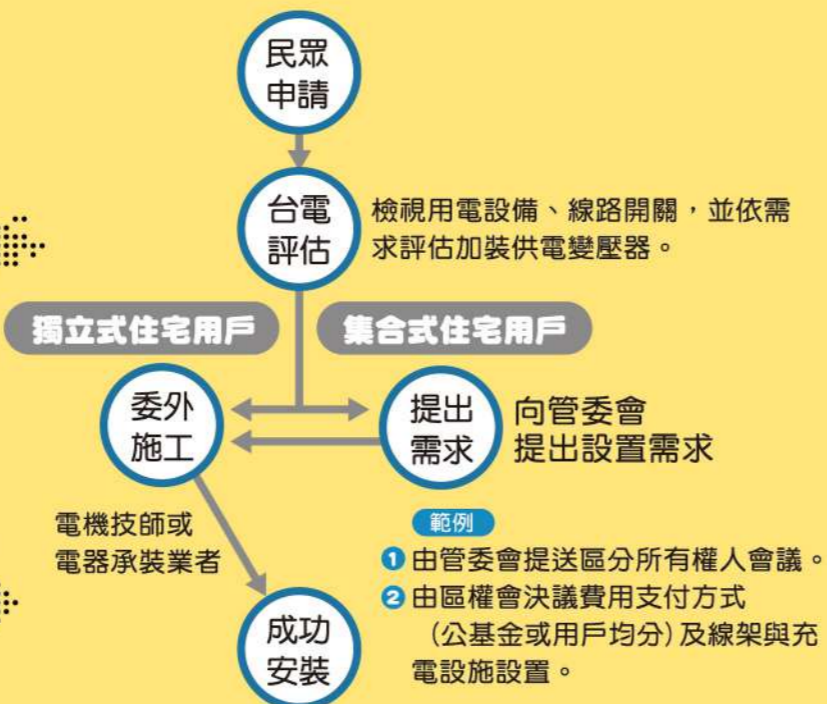
不再擔心沒電充人睡飽，車充飽！

充電環境，多元選擇走到哪，充到哪！

Lesson 2 充電樁設置程序 注意事項全攻略！

在家充電不是夢
熊寶帶你來解惑！

怎麼安裝？

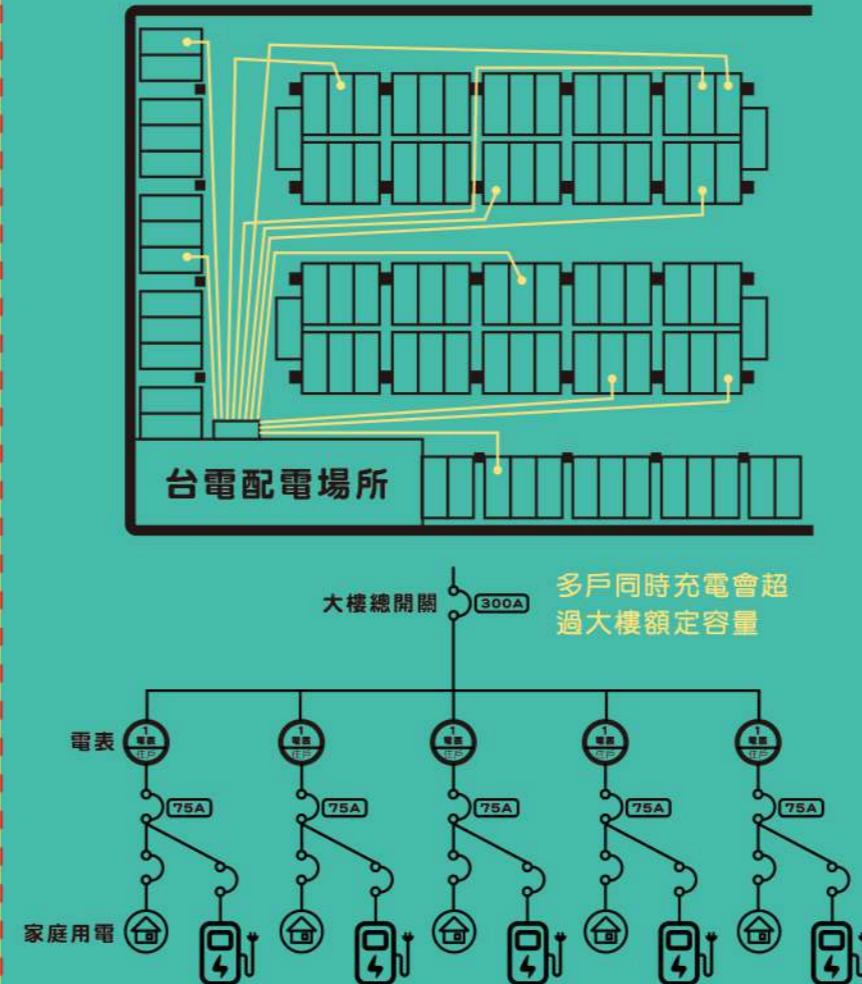


安裝費用怎麼算？

獨立式住宅	自家電表拉線	約5-10萬
小提醒	費用由用戶自行負擔，設置距離越遠，費用則越高。	
集合式住宅	自家電表拉線	約5-10萬
	專設一戶供電	約5.5-8萬
	區權會決議費用支付方式可採管委會公基金或用戶均分（所有住戶平均分攤，一戶約5.5-8萬）	
小提醒	住戶平均分攤之金額需視該大樓需攤分之戶數來做計算。	

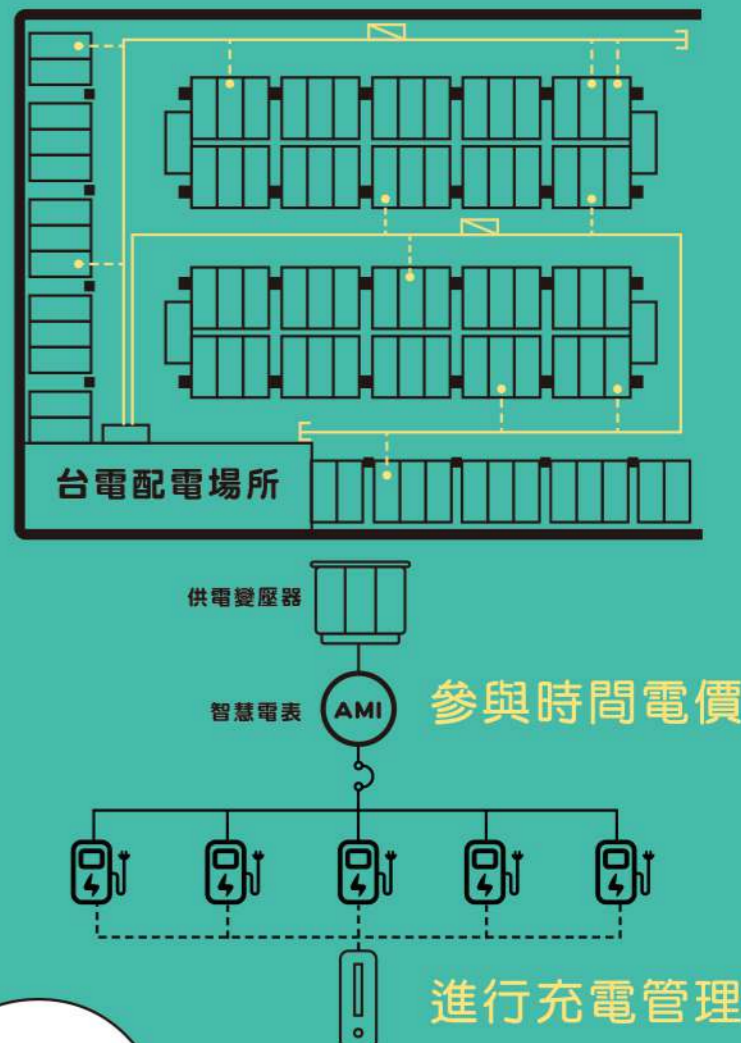
● 集合式住宅-現況

「自家電表拉線」
獨立拉設線路，同時充電增加大樓負擔



● 集合式住宅-建議作法

「專設一戶供電」
整體線路規劃、推動智慧電能管理系統(EMS)



設置方式優勢大比拼

	自家電表拉線	專設一戶供電
外觀	線路凌亂	★線路整體布設
充電擴充性	低	★彈性擴增
公共範圍使用權	較有爭議	★無爭議
申請程序	★較方便	流程較繁瑣
電費	自家電費共同計算 電費較高	★參與新時間電價 減少電費支出
安全	當用戶充電設施，皆裝於各自電表時較有安全疑慮	★線路整體規劃、 導入EMS

